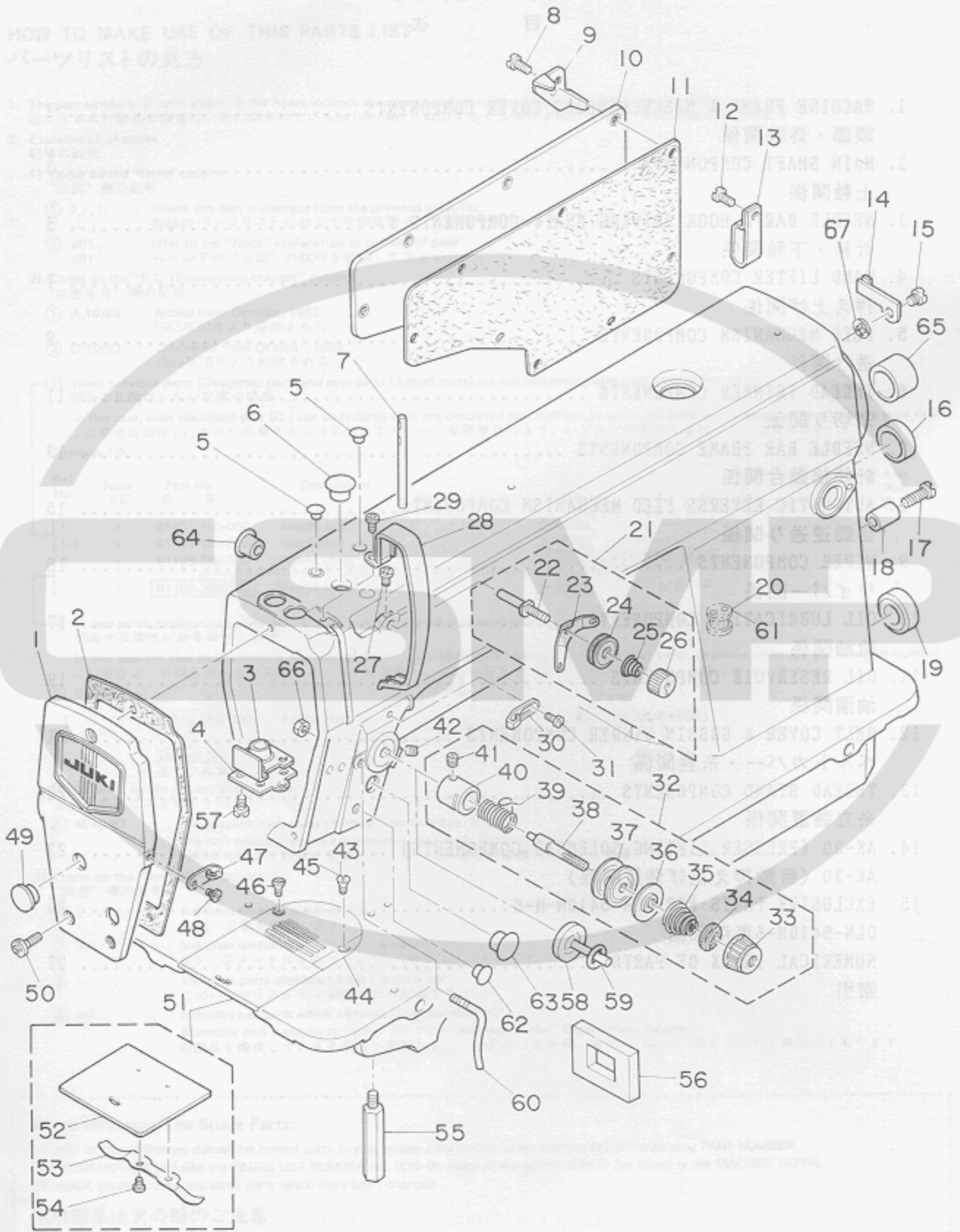


1. MACHINE FRAME & MISCELLANEOUS COVER COMPONENTS

頭部・外装関係



REF.NO.	NOTE	PART NO.	DESCRIPTION	ヒョウメイ	AMT.
1		113-25750	FACE PLATE ASM.	メンイタ クミ	1
2		113-00506	FACE PLATE GASKET	メンイタハ°ウキン	1
3		113-00407	PRESSER BAR SUPPORT	アコ°フ°アテイタ	1
4		113-00605	GASKET	アコ° アテイタ ハ°ウキン	1
5		TA-0850604-R0	RUBBER PLUG	トメセン	2
6		TA-1250705-R0	RUBBER PLUG	トメセン	1
7		B1114-012-000	THREAD GUIDE PIN	イトアンナイハ°-	1
8		SS-4120915-SP	SCREW 12/64-28 L=9	ナハ°ネジ° 3/16-28 L=9	8
9	#01	111-02805	CORD HOLDER	コート°トメカナク°	1
10		110-70901	SIDE PLATE	マト°イタ	1
11		110-00619	GASKET	マト°イタ ハ°ウキン	1
12		SS-4120915-SP	SCREW 12/64-28 L=9	ナハ°ネジ° 3/16-28 L=9	1
13		D2112-555-B00	CORD HOLDER, LARGE	コート° トメカナク° A	1
14		110-30301	CABLE HOLDER	コート° トメカナク°	1
15		SS-4120615-SP	SCREW 3/16-28 L=6	ナハ°ネジ° 3/16-28 L=6	1
16		TA-2000502-R0	RUBBER PLUG	トメセン	1
17		SS-1120710-SP	SCREW	チラネジ°	1
18	#01	110-95205	LEVER STOPPER	ハ°ツクレハ°-ストクハ°-H	1
19		TA-2101002-R0	RUBBER PLUG	トメセン	1
20	#01	111-00104	MAGNET CORD RUBBER	マグ°コート°ゴム	1
21		113-12055	WIRE CABLE ASM.	イトコムメ ワイヤ° クミ	1
22		110-45002	FIRST TENSION POST	タ°イイイ イトチヨウシホ°ウ	(1)
23		110-45200	THREAD TENSION GUIDE	タ°イイイ イトチヨウシアンナイ	(1)
24		B3214-047-000	BOBBIN WINDER TENSION DISC	イトチヨウシ チラ	(2)
25		110-45101	THREAD TENSION SPRING	タ°イイイ イトチヨウシハ°ネ	(1)
26		110-45309	THREAD TENSION NUT	タ°イイイ イトチヨウシナツト	(1)
27		SS-4120615-SP	SCREW 3/16-28 L=6	ナハ°ネジ° 3/16-28 L=6	1
28		110-71008	THREAD TAKE-UP LEVER COVER	テンビ°ン カハ°-	1
29		SS-4120615-SP	SCREW 3/16-28 L=6	ナハ°ネジ° 3/16-28 L=6	1
30		110-18504	ARM THREAD GUIDE A	ア°ムイトアンナイ A	1
31		110-01500	SCREW	ア°ム イトアンナイ A トメネジ°	1
32		110-72253	THREAD TENSION ASM.	イトチヨウシ クミ	1
33		110-72204	TENSION NUT	イトチヨウシ ナツト	(1)
34		B3120-125-000	TENSION DISC STOPPER	イトチヨウシチラ カイテント°メ	(1)
35		B3129-012-A00	TENSION SPRING	イトチヨウシハ°ネ A	(1)
36		B3132-552-000	TENSION DISC HOLDER	イトチヨウシ チラオサエ	(1)
37		B3128-012-000	TENSION DISC	イトチヨウシチラ	(2)
38		B3115-552-000	TENSION POST	イトチヨウシ ホ°-	(1)
39		B3128-012-000	TAKE-UP SPRING	イトトリハ°ネ	(1)
40		B3111-126-000	TENSION POST SOCKET	イトチヨウシ ホ°-タ°イ	(1)
41		SS-8090870-SP	SCREW 9/64-40 L= 5.5	トメネジ° 9/64-40 L=5.5	(1)
42		SS-8150710-SP	SCREW 15/64-28 L=7	トメネジ° 15/64-28 L=7	1
43	#03	SS-2110920-TP	SCREW 11/64-40 L=8.5	マルチラネジ° 11/64-40 L=8.5	2
44		113-00308	THROAT PLATE	アリイタ	1
45	#04	SS-2110920-TP	SCREW 11/64-40 L=8.5	マルチラネジ° 11/64-40 L=8.5	1
46	#04	SS-2110915-SP	SCREW 11/64-40 L=6.8	マルチラネジ° 11/64-40 L=8.5	1
47		110-18803	ARM THREAD GUIDE B	ア°ムイトアンナイ B	1
48		SS-6110610-TP	SCREW 11/64-40 L=6	ヒラネジ° 11/64-40 L=6	1
49		TA-1250406-R0	RUBBER PLUG	トメセン D=12.5 L=4	2
50		SS-4121015-SP	SCREW 3/16-28 L=10	ナハ°ネジ° 3/16-28 L=10	3
51		110-01658	BED SLIDE ASM.	スハ°リイタ (クミ)	1
52		B1110-012-000	SLIDE PLATE	スハ°リイタ	(1)
53		110-01609	BED SLIDE SPRING	スハ°リイタ ハ°ネ	(1)
54		SS-8060210-SP	SCREW 3/32-56 L= 1.9	ヒラネジ° 3/32-56 L=1.9	(2)
55		110-01104	BED SCREW STUD	ハ°ツトシチユウ	4
56		110-30400	RUBBER PLATE	ハ°ツト° コホ°ウゴム	1
57		SS-1120710-SP	SCREW	チラネジ°	4
58		B3133-415-0A0	TENSION RELEASE PIN CAP	イトコムメヒ°ン キヤツア° クミ	1
59		B3136-415-000	CAP RING	イトコムメ キヤツア°リンク°	1
60		113-05513	ARM THREAD GUIDE, C	ア°ムイトアンナイ	1
61	#02	110-30202	RUBBER BUSHING	マグ°コート°ゴム	1
62		TA-0850604-R0	RUBBER PLUG	トメセン	1
63		TA-1250504-R0	RUBBER PLUG	トメセン	1
64		TA-1250504-R0	RUBBER PLUG	トメセン	1
65		TA-2101002-R0	RUBBER PLUG	トメセン	1
66		NS-6110310-SP	NUT 11/64-40	ロツカクナツト 11/64-40	1
67		WT-0530002-KS	TUOTED WASHER	ハツキチ°カ°ネ A5.3	1

Note #01.....For DLN-5410N-6-0B,6-WB

#02.....For DLN-5410N-6,6-W0

#03.....For DLN-5410N-6,6-WB

#04.....For DLN-5410N-6-W0,6-WB

DLN-5410N-6-0B,6-WB用

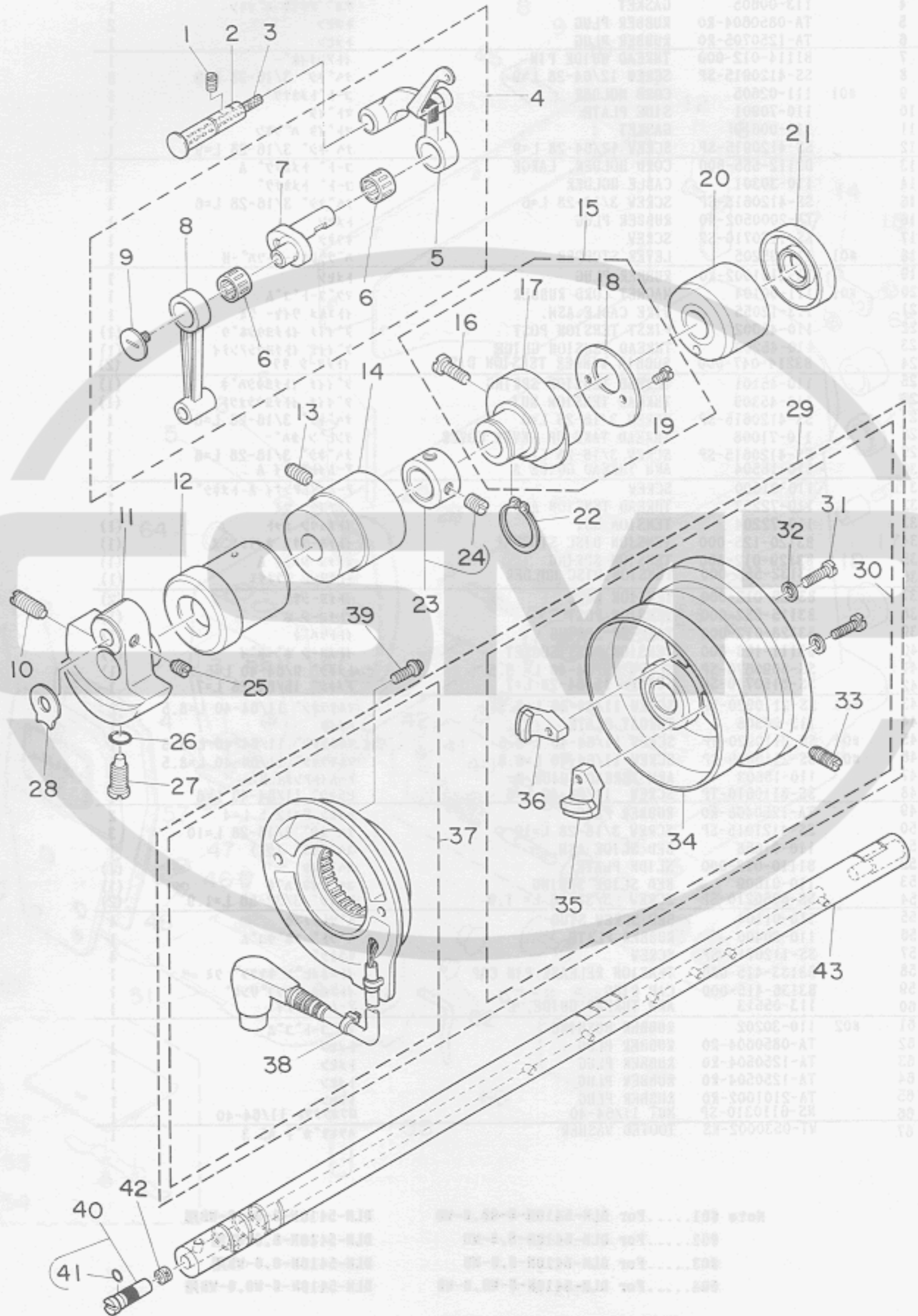
DLN-5410N-6,6-W0用

DLN-5410N-6,6-WB用

DLN-5410N-6-W0,6-WB用

2. MAIN SHAFT COMPONENTS

上軸関係



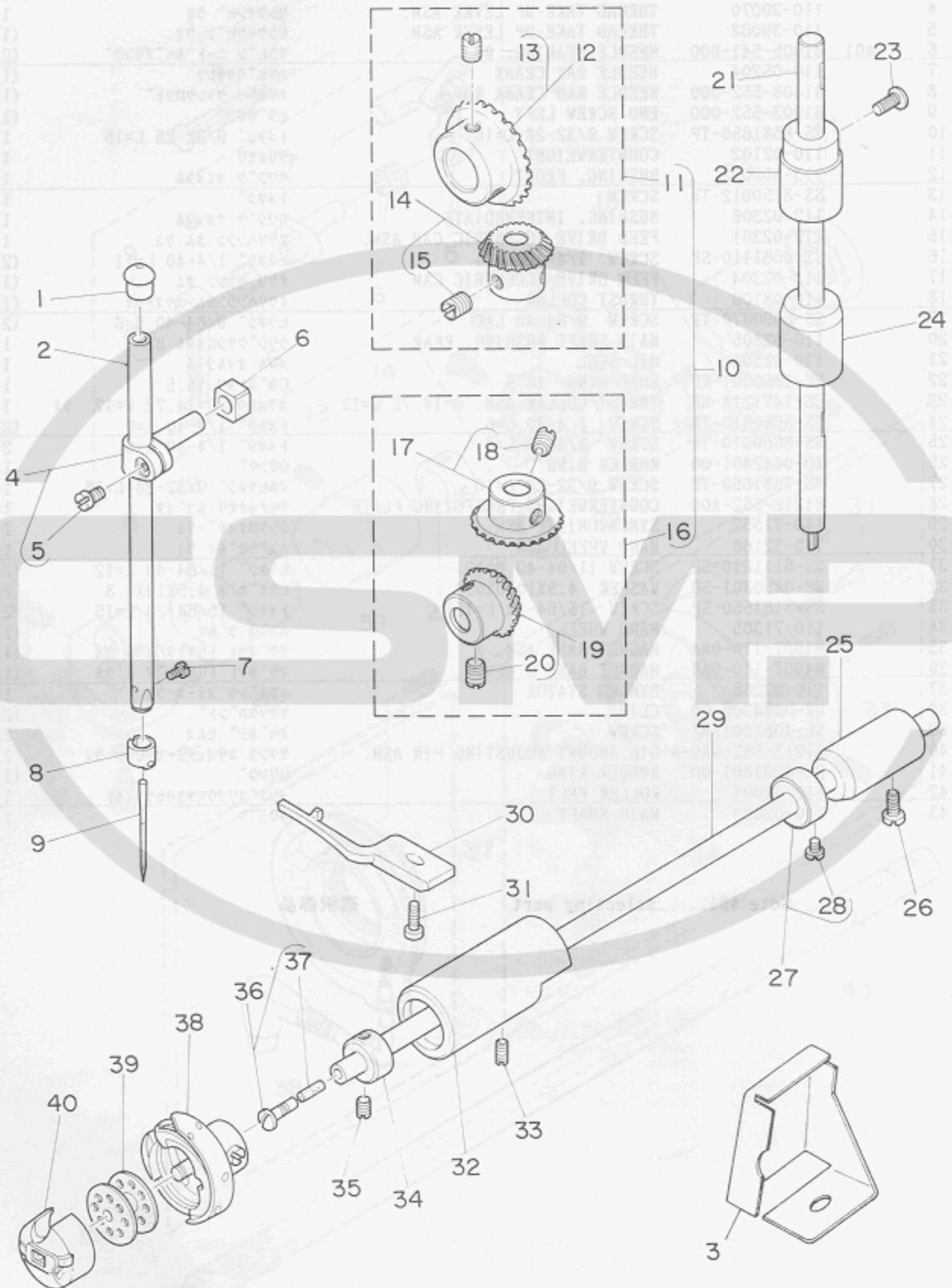
REF.NO.	NOTE	PART NO.	DESCRIPTION	品名	AMT.
1		SS-8151150-SP	SCREW 15/64-28 L=10.5	トメネジ 15/64-28 L=10.5	1
2		110-17209	THREAD TAKE-UP CRANK SHAFT	デンヒンチキエジク	1
3		CQ-3500000-F0	OIL FELT	ユジ	0.1
4		110-39070	THREAD TAKE-UP LEVER ASM.	リンクデンヒクミ	1
5		110-39062	THREAD TAKE-UP LEVER ASM.	リンクデンヒンクミ	(1)
6	#01	B1905-541-B00	NEEDLE BEARING, B	デンヒン ニートルヘアリンク	(2)
7		110-05204	NEEDLE BAR CRANK	ハリホウクランク	(1)
8		B1408-552-000	NEEDLE BAR CRANK ROD	ハリホウクランクロツト	(1)
9		B1903-552-000	END SCREW LEFT	ヒタリネジ	(1)
10		SS-8681650-TP	SCREW 9/32-28 L=16	トメネジ 9/32-28 L=16	1
11		110-02102	COUNTERWEIGHT	ツリオモリ	1
12		113-00902	BUSHING, FRONT	ウツク マイメタル	1
13		SS-8150912-TH	SCREW	トメネジ	1
14		112-02306	BUSHING, INTERMEDIATE	ウツク ナカメタル	1
15		113-02361	FEED DRIVE ECCENTRIC CAM ASM.	オクリハンシン カム クミ	1
16		SS-6661110-SP	SCREW 1/4-40 L=11	ヒラネジ 1/4-40 L=11	(2)
17		113-02304	FEED DRIVE ECCENTRIC CAM	オクリハンシン カム	(1)
18		110-08109	THRUST COLLAR	オクリハンシンカム スラストウケ	(1)
19		SS-6090670-TP	SCREW 9/64-40 L=6	ヒラネジ 9/64-40 L=6	(2)
20		110-02805	MAIN SHAFT BUSHING, REAR	ウツクウシロメタル B	1
21		110-02508	OIL SEAL	メタル オイルシール	1
22		RC-1850001-KP	SNAP RING 18.5	Cカクメツ 18.5	1
23		CS-147121A-SH	THRUST COLLAR ASM. D=14.72 W=12	スラストウケ D=14.72 W=12 クミ	1
24		SS-8660610-TP	SCREW 1/4-40 L=6	トメネジ 1/4-40 L=6	(2)
25		SS-8660610-TP	SCREW 1/4-40 L=6	トメネジ 1/4-40 L=6	2
26		RO-0442401-00	RUBBER RING	オリンク	1
27		SS-7681650-TP	SCREW 9/32-28 L=16	マルヒラネジ 9/32-28 L=16	1
28		B1212-552-A00	COUNTERWEIGHT PROTECTING PLATE	ツリアイオモリ ホコイタ	1
29		110-71552	SYNCHRONIZER ASM.	シンクロナイザクミ	1
30		110-32166	HAND WHEEL ASM.	ハスマキケルマ クミ	1
31		SS-6111210-SP	SCREW 11/64-40 L=12	ヒラネジ 11/64-40 L=12	(2)
32		WP-0450801-SD	WASHER 4.5X10.0X0.8	ヒラチカネ 4.5X10X0.8	(2)
33		SS-8151550-SP	SCREW 15/64-28 L=15	トメネジ 15/64-28 L=15	(2)
34		110-71305	HAND WHEEL	ハスマキケルマ	(1)
35		M4007-110-OAA	MAGNET BASE ASM. A	マグネット トリツケタイ A クミ	(1)
36		M4007-110-OAB	MAGNET BASE B ASM.	マグネット トリツケタイ B クミ	(1)
37		110-32265	DYNAMO STATOR	ハツデンキ ステータ クミ	1
38		HX-0004300-00	CLIP	ケツクハント	(2)
39		SL-4051001-MZ	SCREW	サヘネジ セムス	2
40		B1213-552-OA0-A	OIL AMOUNT ADJUSTING PIN ASM.	クランク ユリョウチヨウセツヒン クミ	1
41		RO-0291801-00	RUBBER RING	オリンク	(1)
42		110-02904	ROLLER FELT	メンブユリヨウ チヨウセツフイルト	1
43		110-02003	MAIN SHAFT	ウツク	1

Note #01.....Selecting part

選択部品



針棒・下軸關係



REF.NO.	NOTE	PART NO.	DESCRIPTION	品名	AMT.
1		TA-1250804-R0	RUBBER PLUG	トメセン	1
2		113-01009	NEEDLE BAR, A	ハリホウ A	1
3		110-38908	OIL SHIELD	シモシクマエコホウハシ	1
4		B1411-552-0A0	NEEDLE BAR CONNECTION ASM.	ハリホウタキクミ	1
5		SS-6090670-TP	SCREW 9/64-40 L=6	ヒラネジ 9/64-40 6=6	(1)
6		B1414-226-000	NEEDLE BAR CONNECTION SLIDE BLOCK	カクゴマ	1
7		SS-7080510-TP	SCREW 1/8-44 L=4.5	マルヒラネジ 1/8-44 L=4.5	1
8		B1418-552-A00	NEEDLE THREAD GUIDE A	ハリホウイトカケ A	1
9		MDB-100B1400	NEEDLE DBX1 #14	ハリ DBX1 #14	1
10		B1306-155-0C0	GEAR & PINION ASM.	カサハクマシヨウケクミ	1
11		B1306-155-0B0	GEAR & PINION ASM., UPPER	ウワカサハクマクミ	(1)
12		B1305-012-0A0	GEAR ASM.	ウワカサハクマタイクミ	(1)
13		SS-8660810-TP	SCREW 1/4-40 L=8	トメネジ 1/4-40 L=8	(2)
14		B1306-155-0A0	PINION ASM.	ウワカサハクマシヨクミ	(1)
15		SS-8660810-TP	SCREW 1/4-40 L=8	トメネジ 1/4-40 L=8	(2)
16		B1307-155-0B0	GEAR & PINION ASM., LOWER	シタカサハクマクミ	(1)
17		B1307-155-0A0	GEAR ASM. LARGE	シタカサハクマタイクミ	(1)
18		SS-8660810-TP	SCREW 1/4-40 L=8	トメネジ 1/4-40 L=8	(2)
19		B1308-155-0A0	PINION ASM.	カサハクマシヨクミ	(1)
20		SS-8660810-TP	SCREW 1/4-40 L=8	トメネジ 1/4-40 L=8	(2)
21		110-04009	UPRIGHT SHAFT	タテシク	1
22		110-04306	BUSHING, UPPER	タテシクウワメタル B	1
23		SS-4120915-SP	SCREW 12/64-28 L=9	ナネジ 3/16-28 L=9	1
24		110-04207	UPRIGHT SHAFT BUSHING, LOWER	タテシクシタメタル	1
25		110-15807	BUSHING, REAR	シモシクアトメタル B	1
26		SS-4120915-SP	SCREW 12/64-28 L=9	ナネジ 3/16-28 L=9	1
27		CS-079101A-SH	THRUST COLLAR ASM. D=7.94 W=10	スラストウケ D=7.94 W=10 クミ	1
28		SS-6110420-TP	SCREW 11/64-40 L=4.8	ヒラネジ 11/64-40 L=4.8	(2)
29		110-15005	HOOK DRIVING SHAFT	シタシク	1
30		110-38809	BOBBIN CASE HOLDER	ナカカマオサエ	1
31		SS-6111010-SP	SCREW 11/64-40 L= 9.5	ヒラネジ 11/64-40 L=9.5	1
32		110-15104	BUSHING ASM., FRONT	シタシクマエメタル	1
33		SS-8150432-TH	SCREW	トメネジ	1
34		CS-079073A-SH	THRUST COLLAR	スラストウケ クミ	1
35		SS-8110410-TP	SCREW 11/64-40 L= 3.5	トメネジ 11/64-40 L=3.5	(2)
36		B1808-552-0A0	OIL SEAL SCREW ASM.	シタシク マイトメネジ クミ	1
37		B1810-552-000	OIL WICK	シタシク マイトメネジ ユシ	(1)
38		110-38650	LUBRICATING BOBBIN ASM.	キユウカマ クミ	1
39		B9117-012-000	BOBBIN	ホビシ	1
40		110-38759	BOBBIN CASE ASM.	ホビシ ケース (ハネイリ)	1

Note #01.....Selecting part

選択部品

101 For DLN-5412-1, 2, 3, 4, 5, 6, 7, 8, 9, 10, 11, 12, 13, 14, 15, 16, 17, 18, 19, 20, 21, 22, 23, 24, 25, 26, 27, 28, 29, 30, 31, 32, 33, 34, 35, 36, 37, 38, 39, 40, 41, 42, 43, 44, 45, 46, 47, 48, 49, 50

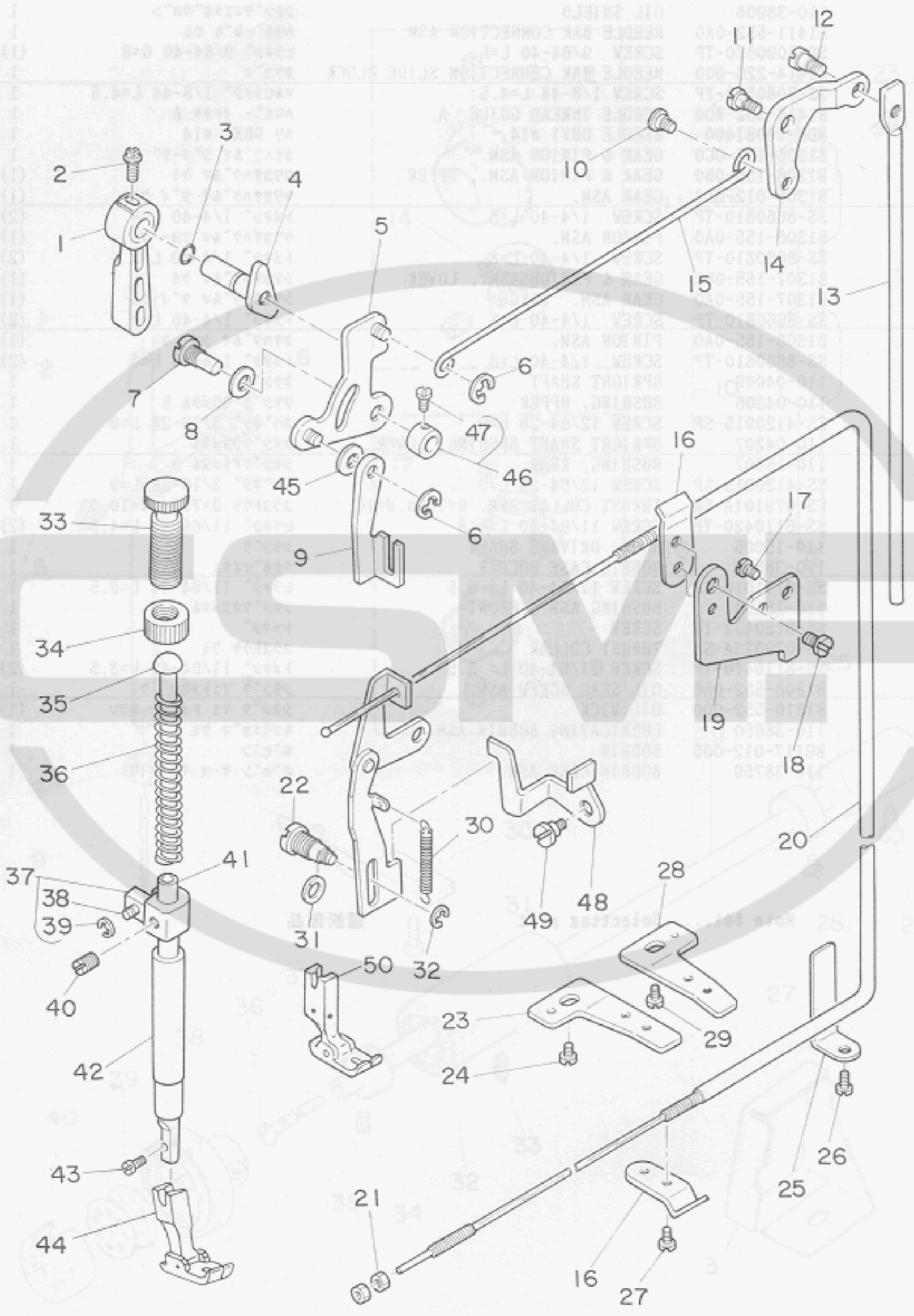
102 For DLN-5412-1, 2, 3, 4, 5, 6, 7, 8, 9, 10, 11, 12, 13, 14, 15, 16, 17, 18, 19, 20, 21, 22, 23, 24, 25, 26, 27, 28, 29, 30, 31, 32, 33, 34, 35, 36, 37, 38, 39, 40, 41, 42, 43, 44, 45, 46, 47, 48, 49, 50

103 For DLN-5412-1, 2, 3, 4, 5, 6, 7, 8, 9, 10, 11, 12, 13, 14, 15, 16, 17, 18, 19, 20, 21, 22, 23, 24, 25, 26, 27, 28, 29, 30, 31, 32, 33, 34, 35, 36, 37, 38, 39, 40, 41, 42, 43, 44, 45, 46, 47, 48, 49, 50

104 For DLN-5412-1, 2, 3, 4, 5, 6, 7, 8, 9, 10, 11, 12, 13, 14, 15, 16, 17, 18, 19, 20, 21, 22, 23, 24, 25, 26, 27, 28, 29, 30, 31, 32, 33, 34, 35, 36, 37, 38, 39, 40, 41, 42, 43, 44, 45, 46, 47, 48, 49, 50

105 For domestic use(Japan)

押え上げ関係



REF.NO.	NOTE	PART NO.	DESCRIPTION	品名	QTY	AMT.
1		110-71800	HAND LIFTER	オサエアケ レハ-	1	
2		B1521-555-000	SCREW	オサエアケ レハ- トメネジ	1	
3		RO-0371801-00	RUBBER RING	Oリング	1	
4		110-06756	HAND LIFTER CAM ASM.	オサエアケ カム クミ	1	
5		110-06350	HAND LIFTER LINK	ヒキアケ リンク クミ	1	
6		RE-0500000-KO	E-RING	Eカトメワ 5	1	
7		113-01702	LINK SHAFT	ヒキアケ リンクシャフト	1	
8		110-06608	GASKET	リンクシクハツキン	1	
9		113-01603	LIFTING LEVER	ヒキアケ イタ	1	
10		110-07101	HINGE SCREW	ヒサアケ ヨコホウネジ	1	
11		SD-0720332-SP	HINGE SCREW D= 7.24 H= 3.3	タソネジ D=7.24 H=3.3	1	
12		SD-0600322-SD	HINGE SCREW D=6 H=3.2	タソネジ D=6 H=3.2	1	
13		112-05408	CONNECTING ROD	ヒサアケ レンケツホウ	1	
14		112-05309	LIFTING LEVER LINK	ヒサアケ リンク	1	
15		110-06905	LIFTING LEVER CONNECTING ROD	ヒサアケ ヨコホウ	1	
16		110-45408	WIRE HOLDER A	ワイヤ オサエ A	1	
17		SS-4120615-SP	SCREW 3/16-28 L=6	ナネネジ 3/16-28 L=6	1	
18		SS-7110740-TP	SCREW 11/64-40 L=7	マルヒラネジ 11/64-40 L=7	1	
19		110-45606	WIRE HOLDER BRACKET (UPPER)	ワイヤ オサエ タイ (ウエ)	1	
20		113-12055	WIRE CABLE ASM.	イトユルメ ワイヤ クミ	1	
21		NS-6620310-SP	NUT 3/16-32	ロツカクナツト 3/16-32	2	
22		113-06107	TENSION RELEASE PLATE SHAFT	イトユルメ サトウイタ シフト	1	
23	#01	110-45705	WIRE HOLDER BRACKET (LOWER)	ワイヤ オサエ タイ (シタ)	1	
24	#01	SS-4150915-SP	SCREW 15/64-28 L=9	ナネネジ 15/64-28 L=9	1	
25		110-46000	WIRE CABLE HOLDER	ワイヤ ケーブホルダ	1	
26		SS-4120615-SP	SCREW 3/16-28 L=6	ナネネジ 3/16-28 L=6	1	
27		SS-7110410-SP	SCREW 11/64-40 L=4	マルヒラネジ 11/64-40 L=4	1	
28	#02	112-30901	WIRE PRESSER PLATE, B	ワイヤ オサエ タイ シタ B	1	
29	#02	SS-7110740-TP	SCREW 11/64-40 L=7	マルヒラネジ 11/64-40 L=7	1	
30		113-05901	SPRING	イトユルメ サトウイタ ハネ	1	
31		110-06608	GASKET	リンクシクハツキン	1	
32		RE-0300000-KO	E-RING	Eカトメワ 3	1	
33		110-71602	PRESSER SPRING REGULATOR	オサエ チョウセツ ネジ	1	
34		110-71701	NUT	オサエ チョウセツ ネジ ナツト	1	
35		B1510-227-000	PRESSER GUIDE BAR	オサエ アンナイホ-	1	
36		B1505-227-000-A	PRESSER SPRING	オサエ チョウセツ ハネ	1	
37		113-01355	NEEDLE BAR GUIDE BRACKET ASM.	オサエ ホウタキ クミ	1	
38		113-01405	PIN	オサエ ホウタキ ヒン	(1)	
39		RE-0300000-KO	E-RING	Eカトメワ 3	(2)	
40		SS-8660610-TP	SCREW 1/4-40 L=6	トメネジ 1/4-40 L=6	1	
41		B1501-127-000	PRESSER BAR	オサエ ホ-	1	
42		B1502-541-000	PRESSER BAR BUSHING, LOWER	オサエ ホ- シタメタル	1	
43		SS-7091110-SP	SCREW 9/64-40 L=10.5	マルヒラネジ 9/64-40 L=10.5	1	
44		D1524-415-BAA	PRESSER FOOT ASM. (A)	オサエ クミ A	1	
45		WP-0650876-SD	WASHER 6.5X13X0.8	ヒラサカネ 6.5X13X0.8	1	
46		CS-064061A-SP	THRUST COLLAR ASM.	スラストウケ クミ	1	
47		SS-7090620-TP	SCREW 9/64-40 L=6.1	マルヒラネジ 9/64-40 L=6.1	(1)	
48		113-05703	TENSION RELEASE LINK, A	イトユルメ リンク A	1	
49		SD-0640261-SP	HINGE SCREW, A	タソネジ	1	
50	#04	D1524-415-BAA	PRESSER FOOT ASM. (A)	オサエ クミ A	1	

Note(注記) #01.....For DLN-5410N-6,6-WO

#02.....For DLN-5410N-6-0B,6-WB

#03.....For DLN-5410N-6,6-0B

#04.....For DLN-5410N-6-WO,6-WB

#05.....For domestic use(Japan)

DLN-5410N-6,6-WO用

DLN-5410N-6-0B,6-WB用

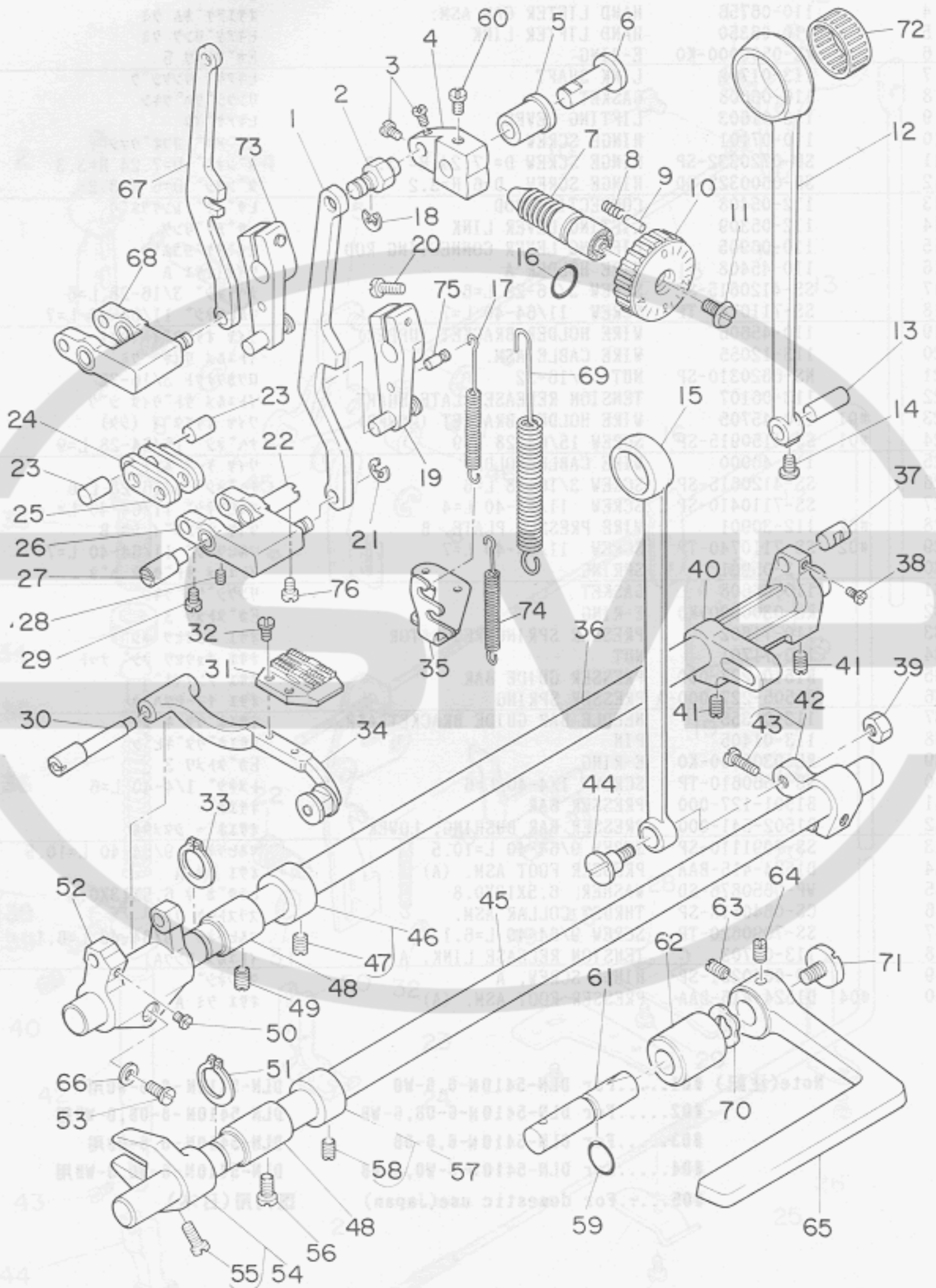
DLN-5410N-6,6-0B用

DLN-5410N-6-WO,6-WB用

国内用(日本)

5. FEED MECHANISM COMPONENTS

送り関係



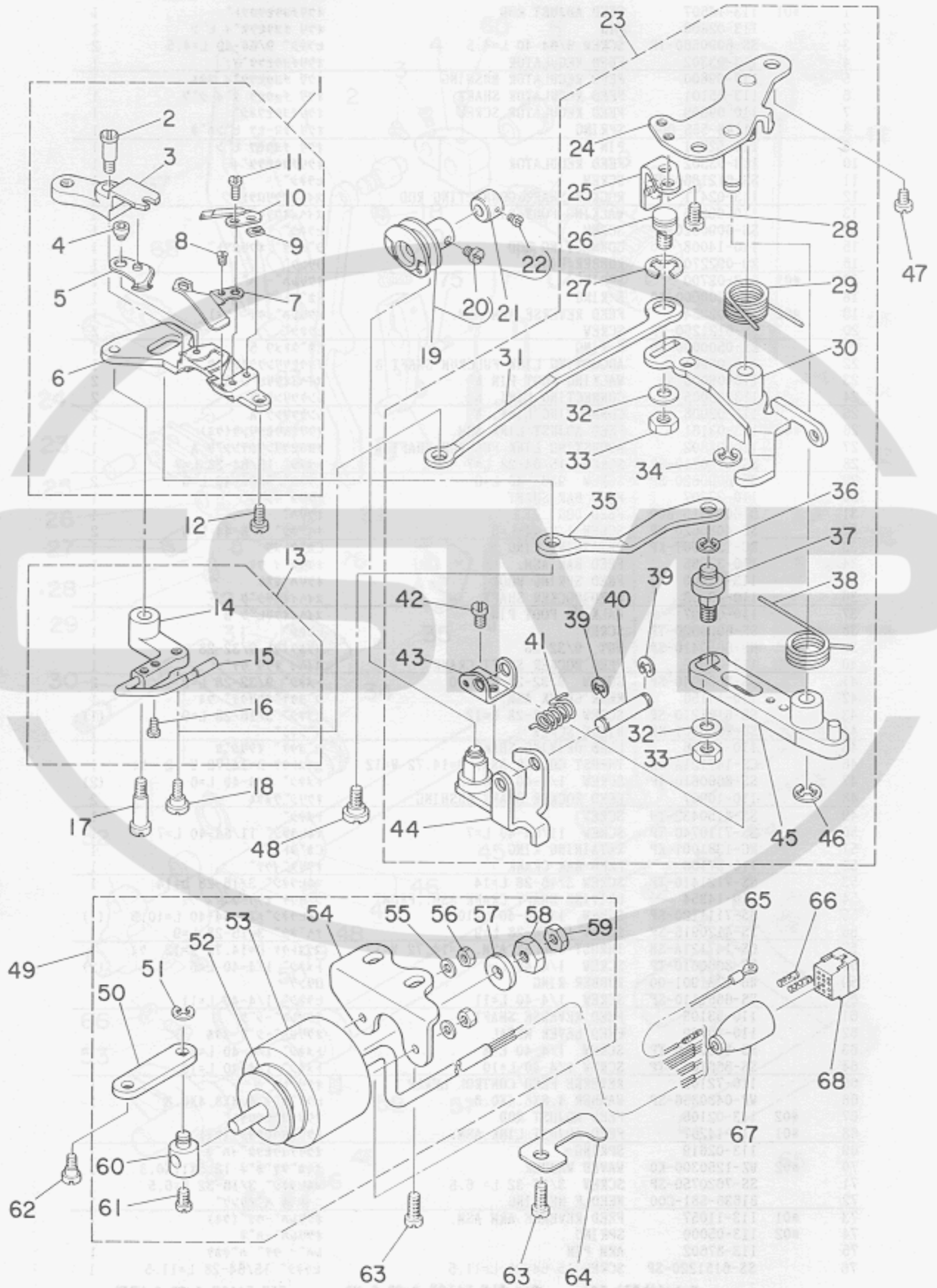
REF. NO.	NOTE	PART NO.	DESCRIPTION	ヒ	ン	メ	イ	AMT.
1	#01	113-14507	FEED ADJUST ROD	イクリチヨウセツロツト				1
2		113-02809	PIN	イクリ チヨウセツタ ^イ ヒ ^ン				1
3		SS-6090560-TP	SCREW 9/64-40 L=4.5	ヒラネジ ^シ 9/64-40 L=4.5				2
4		113-03302	FEED REGULATOR	イクリチヨウセツタ ^イ				1
5		110-09800	FEED REGULATOR BUSHING	イクリ チヨウセツタ ^イ メタル				1
6		113-85101	FEED REGULATOR SHAFT	イクリ チヨウセツ タ ^イ シ ^ク				1
7		110-09909	FEED REGULATOR SCREW	イクリチヨウセツネジ ^シ				1
8		B1148-555-000	SPRING	イクリ チヨウセツ ヒ ^ン ハ ^ネ				1
9		110-52701	PIN	イクリ チヨウセツ ヒ ^ン				1
10		113-03302	FEED REGULATOR	イクリチヨウセツタ ^イ				1
11		SS-6121860-SP	SCREW	ヒラネジ ^シ				1
12		113-02411	ROCKER SHAFT CONNECTING ROD	スイハイイクリロツト				1
13		110-09206	WALKING FOOT PIN C	スイハイイクリヒ ^ン C				1
14		SS-6090620-TP	SCREW	ヒラネジ ^シ				1
15		110-14008	CONNECTING ROD	シ ^ク ヨウケ ^ク イクリロツト				1
16		RO-0922702-00	RUBBER RING	オリンク				1
17	#01	113-02700	SPRING	イクリレハ ^ネ ハ ^ネ				1
18		RE-0500000-K0	E-RING	Eカ ^ク タメワ 5				1
19	#02	113-02254	FEED REVERSE ARM ASM.	イクリレハ ^ネ -ウチ ^ク (クミ)				1
20		SS-6121250-TP	SCREW	ヒラネジ ^シ				2
21		RE-0500000-K0	E-RING	Eカ ^ク タメワ 5				1
22		110-08901	ADJUSTING LINK FULCRUM SHAFT B	チヨウセツリンクシテンシ ^ク B				1
23		110-09008	WALKING FOOT PIN A	スイハイイクリヒ ^ン A				2
24		113-03005	CONNECTING LINK, B	レンケツリンク B				2
25		113-02908	CONNECTING LINK, A	レンケツリンク A				2
26	#02	113-03161	FEED ADJUST LINK ASM.	イクリチヨウセツリンク (クミ)				1
27		110-08802	ADJUSTING LINK FULCRUM SHAFT A	チヨウセツリンクシテンシ ^ク A				1
28		SS-8150710-SP	SCREW 15/64-28 L=7	トメネジ ^シ 15/64-28 L=7				1
29		SS-6090620-SP	SCREW 9/64-40 L=6	ヒラネジ ^シ 9/64-40 L=6				2
30		110-37207	FEED BAR SHAFT	イクリタ ^イ シ ^ク				1
31		D1609-415-B00	FEED DOG	イクリハ ^ネ				1
32		SS-4080620-TP	SCREW 1/8-44 L=6	ナ ^ハ ネジ ^シ 1/8-44 L=6				2
33		RC-1381001-KP	RETAINING RING	Cカ ^ク タメワ				1
34		110-37355	FEED BAR ASM.	イクリタ ^イ クミ				1
35		113-01900	FEED SPRING HOOK	イクリハ ^ネ ネカキ				1
36		110-10808	FEED ROCKER SHAFT	スイハイイクリシ ^ク				1
37		110-09107	WALKING FOOT PIN B	スイハイイクリヒ ^ン B				1
38		SS-6090620-TP	SCREW	ヒラネジ ^シ				1
39		NS-6680410-SP	NUT 9/32-28	ロツカクナツト 9/32-28				1
40		113-02502	FEED ROCKER SHAFT CRANK	スイハイ イクリ ウチ ^ク				1
41		SS-8680940-SP	SCREW 9/32-28 L= 9.0	トメネジ ^シ 9/32-28 L=9				2
42		110-14156	REAR CRANK ASM.	シ ^ク ヨウケ ^ク イクリウチ ^ク クミ				1
43		SS-6121210-SP	SCREW 3/16-28 L=12	ヒラネジ ^シ 3/16-28 L=9				(1)
44		SD-1000801-SH	HINGE SCREW	タ ^ン ネジ ^シ				1
45		110-14206	FEED DRIVING SHAFT	シ ^ク ヨウケ ^ク イクリシ ^ク				1
46		CS-147121A-SH	THRUST COLLAR ASM. D=14.72 W=12	スラストウケ D=14.72 W=12 クミ				1
47		SS-8660610-TP	SCREW 1/4-40 L=6	トメネジ ^シ 1/4-40 L=6				(2)
48		110-10907	FEED ROCKER SHAFT BUSHING	イクリシ ^ク メタル				2
49		SS-8150432-TH	SCREW	トメネジ ^シ				1
50		SS-7110740-TP	SCREW 11/64-40 L=7	マ ^ル ヒラネジ ^シ 11/64-40 L=7				1
51		RC-1381001-KP	RETAINING RING	Cカ ^ク タメワ				1
52		110-37108	FEED BAR CRANK	イクリタ ^イ ウチ ^ク				1
53		SS-7121410-TP	SCREW 3/16-28 L=14	マ ^ル ヒラネジ ^シ 3/16-28 L=14				1
54		110-14354	DRIVING SHAFT CRANK ASM., FRONT	シ ^ク ヨウケ ^ク イクリ フタマタ クミ				1
55		SS-7111120-SP	SCREW 11/64-40 L=10.5	マ ^ル ヒラネジ ^シ 11/64-40 L=10.5				(1)
56		SS-4120915-SP	SCREW 12/64-28 L=9	ナ ^ハ ネジ ^シ 3/16-28 L=9				1
57		CS-147121A-SH	THRUST COLLAR ASM. D=14.72 W=12	スラストウケ D=14.72 W=12 クミ				1
58		SS-8660610-TP	SCREW 1/4-40 L=6	トメネジ ^シ 1/4-40 L=6				(2)
59		RO-0781901-00	RUBBER RING	オリンク				1
60		SS-6661110-SP	SCREW 1/4-40 L=11	ヒラネジ ^シ 1/4-40 L=11				1
61		110-53105	FEED REVERSE SHAFT	イクリレハ ^ネ -シ ^ク				1
62		110-10709	FEED LEVER METAL	イクリレハ ^ネ -シ ^ク メタル				1
63		SS-8660810-TP	SCREW 1/4-40 L=8	トメネジ ^シ 1/4-40 L=8				1
64		SS-8661040-TP	SCREW 1/4-40 L=10	トメネジ ^シ 1/4-40 L=10				1
65		110-72105	REVERSE FEED CONTROL LEVER	イクリ レハ ^ネ				1
66		WP-0480856-SP	WASHER 4.8X8.4X0.8	ヒラネジ ^シ カ ^ク ネ 4.8X8.4X0.8				1
67	#02	113-02106	FEED ADJUST ROD	イクリチヨウセツロツト				1
68	#01	113-14267	FEED ADJUST LINK ASM.	イクリチヨウセツリンク (クミ)				1
69		113-02619	SPRING	イクリチヨウセツタ ^イ ハ ^ネ				1
70	#02	WZ-1250300-K0	WAVED WASHER	ナミカ ^ク タサ ^ク カ ^ク ネ 12.5X17X0.3				1
71		SS-7620750-SP	SCREW 3/16-32 L= 6.5	マ ^ル ヒラネジ ^シ 3/16-32 L=6.5				1
72		B1636-581-C00	NEEDLE BEARING	ニ ^ー ト ^ル ハ ^ア リンク				1
73	#01	113-11057	FEED REVERSE ARM ASM.	イクリレハ ^ネ -ウチ ^ク (クミ)				1
74	#02	113-05000	SPRING	イクリレハ ^ネ -ハ ^ネ				1
75		113-87602	ARM PIN	レハ ^ネ -ウチ ^ク ハ ^ネ ネカキ				1
76		SS-6151220-SP	SCREW 15/64-28 L=11.5	ヒラネジ ^シ 15/64-28 L=11.5				1

Note(注記) #01.....For DLN-5410N-6-0B,6-WB
#02.....For DLN-5410N-6,6-W0

DLN-5410N-6-0B,6-WB用
DLN-5410N-6,6-W0用

6. THREAD TRIMMER COMPONENTS

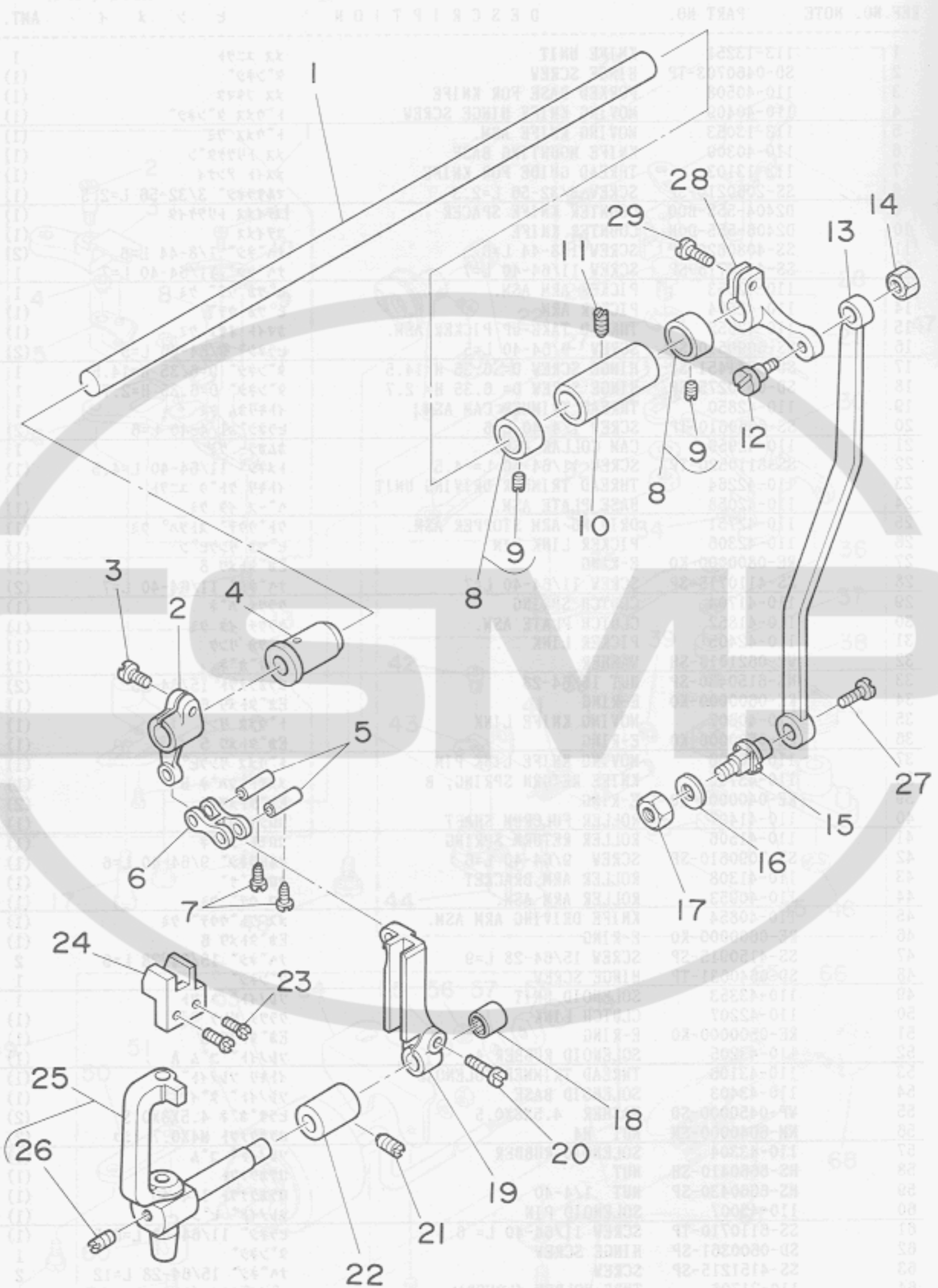
糸切り関係



REF.NO.	NOTE	PART NO.	DESCRIPTION	ヒンメイ	AMT.
1		113-13251	KNIFE UNIT	メス ユニツト	1
2		SD-0460703-TP	HINGE SCREW	タ ^ン ネジ ^ツ	(1)
3		110-40508	FORKED BASE FOR KNIFE	メス フタマタ	(1)
4		110-40409	MOVING KNIFE HINGE SCREW	ト ^ウ メス タ ^ン ネジ ^ツ	(1)
5		113-13053	MOVING KNIFE ASM.	ト ^ウ メス クミ	(1)
6		110-40300	KNIFE MOUNTING BASE	メス トリツクタ ^ン	(1)
7		113-13103	THREAD GUIDE FOR KNIFE	メスイト アンナイ	(1)
8		SS-2060210-SP	SCREW 3/32-56 L=2.3	マルチラネジ ^ツ 3/32-56 L=2.3	(1)
9		D2404-555-B00	COUNTER KNIFE SPACER	コテイメス トリツクイタ	(1)
10		D2406-555-DOH	COUNTER KNIFE	コテイメス	(1)
11		SS-4080620-TP	SCREW 1/8-44 L=6	ナ ^ハ ネジ ^ツ 1/8-44 L=6	(2)
12		SS-4110715-SP	SCREW 11/64-40 L=7	ナ ^ハ ネジ ^ツ 11/64-40 L=7	1
13		110-42553	PICKER ARM ASM.	ヒ ^ッ ツカ ウテ ^ク クミ	1
14		110-42504	PICKER ARM	ヒ ^ッ ツカ ウテ ^ク	(1)
15		110-42652	THREAD TAKE-UP PICKER ASM.	カマイト オキ ^ク クミ	(1)
16		SS-6090510-SP	SCREW 9/64-40 L=5	ヒラネジ ^ツ 9/64-40 L=5	(2)
17		SD-0641451-SP	HINGE SCREW D= 6.35 H=14.5	タ ^ン ネジ ^ツ D=6.35 H=14.5	1
18		SD-0630275-SP	HINGE SCREW D= 6.35 H= 2.7	タ ^ン ネジ ^ツ D=6.35 H=2.7	1
19		110-42850	THREAD TRIMMER CAM ASM.	イトキリカム クミ	1
20		SS-6660610-TP	SCREW 1/4-40 L=6	ヒラネジ ^ツ 1/4-40 L=6	(2)
21		110-42959	CAM COLLAR ASM.	カムカラー クミ	1
22		SS-8110520-TP	SCREW 11/64-40 L= 4.5	トメネジ ^ツ 11/64-40 L=4.5	(1)
23		110-42264	THREAD TRIMMER DRIVING UNIT	イトキリ クト ^ウ ユニツト	1
24		110-42058	BASE PLATE ASM.	ハ ^ス イタ クミ	(1)
25		110-42751	DRIVING ARM STOPPER ASM.	クト ^ウ ウテ ^ク ストッパ ^ク クミ	(1)
26		110-42306	PICKER LINK PIN	ヒ ^ッ ツカ リンク ^ヒ ン	(1)
27		RE-0800000-KO	E-RING	Eカ ^ク タメワ 8	(1)
28		SS-4110715-SP	SCREW 11/64-40 L=7	ナ ^ハ ネジ ^ツ 11/64-40 L=7	(2)
29		110-41704	CLUTCH SPRING	クラツチ ハ ^ネ	(1)
30		110-41852	CLUTCH PLATE ASM.	クラツチ イタ クミ	(1)
31		110-42405	PICKER LINK	ヒ ^ッ ツカ リンク	(1)
32		WP-0621016-SH	WASHER	ヒラチ ^ク カ ^ネ	(1)
33		NS-6150430-SP	NUT 15/64-28	ロツカクナツト 15/64-28	(2)
34		RE-0600000-KO	E-RING	Eカ ^ク タメワ 6	(1)
35		110-40607	MOVING KNIFE LINK	ト ^ウ メス リンク	(1)
36		RE-0500000-KO	E-RING	Eカ ^ク タメワ 5	(1)
37		110-40706	MOVING KNIFE LINK PIN	ト ^ウ メス リンク ^ヒ ン	(1)
38		110-43700	KNIFE RETURN SPRING, B	メスモト ^ク シハ ^ネ B	(1)
39		RE-0400000-KO	E-RING	Eカ ^ク タメワ 4	(2)
40		110-41407	ROLLER FULCRUM SHAFT	コロシデンジ ^ク	(1)
41		110-41506	ROLLER RETURN SPRING	コロモト ^ク シハ ^ネ	(1)
42		SS-7090610-SP	SCREW 9/64-40 L=6	マルヒラネジ ^ツ 9/64-40 L=6	(1)
43		110-41308	ROLLER ARM BRACKET	コロウテ ^ク	(1)
44		110-40953	ROLLER ARM ASM.	コロ ウテ ^ク クミ	(1)
45		110-40854	KNIFE DRIVING ARM ASM.	メス クト ^ウ ウテ ^ク クミ	(1)
46		RE-0600000-KO	E-RING	Eカ ^ク タメワ 6	(1)
47		SS-4150915-SP	SCREW 15/64-28 L=9	ナ ^ハ ネジ ^ツ 15/64-28 L=9	2
48		SD-0640631-TP	HINGE SCREW	タ ^ン ネジ ^ツ	1
49		110-43353	SOLENOID UNIT	ソレノイト ^ク ユニツト	1
50		110-42207	CLUTCH LINK	クラツチ リンク	(1)
51		RE-0500000-KO	E-RING	Eカ ^ク タメワ 5	(1)
52		110-43205	SOLENOID RUBBER A	ソレノイト ^ク コ ^ム A	(1)
53		110-43106	THREAD TRIMMER SOLENOID	イトキリ ソレノイト ^ク	(1)
54		110-43403	SOLENOID BASE	ソレノイト ^ク タ ^イ	(1)
55		WP-0450000-SD	WASHER 4.5X8X0.5	ヒラチ ^ク カ ^ネ 4.5X8X0.5	(2)
56		NH-6040000-SN	NUT M4	ロツカクナツト M4X0.7 1 ^ツ	(2)
57		110-43304	SOLENOID RUBBER	ソレノイト ^ク コ ^ム	(1)
58		NS-6660410-SH	NUT	ロツカクナツト	(1)
59		NS-6660430-SP	NUT 1/4-40	ロツカクナツト 1/4-40	(1)
60		110-43007	SOLENOID PIN	ソレノイト ^ク ヒ ^ン	(1)
61		SS-6110710-TP	SCREW 11/64-40 L= 6.5	ヒラネジ ^ツ 11/64-40 L=6.5	(1)
62		SD-0600361-SP	HINGE SCREW	タ ^ン ネジ ^ツ	1
63		SS-4151215-SP	SCREW	ナ ^ハ ネジ ^ツ 15/64-28 L=12	2
64		110-21706	TUBE HOLDER (LOWER)	ハ ^イ フ ^ク オキ ^ク (シタ)	1
65		110-43551	GROUND WIRE ASM.	ア ^ス コ ^ト クミ	1
66		D6043-555-B00	PIN TERMINAL, MALE	ヒ ^ン タ ^ミ ナル オス	2
67		M9637-110-000	12-POLE PLUG COVER	プ ^ラ ク ^カ ハ ^ク 12P	1
68		M9640-110-000	12-POLE PLUG	ナイロ ^ン プ ^ラ ク ^カ 12P	1

7. NEEDLE BAR FRAME COMPONENTS

針棒搖動台關係



ワイパー関係

標準部品関係

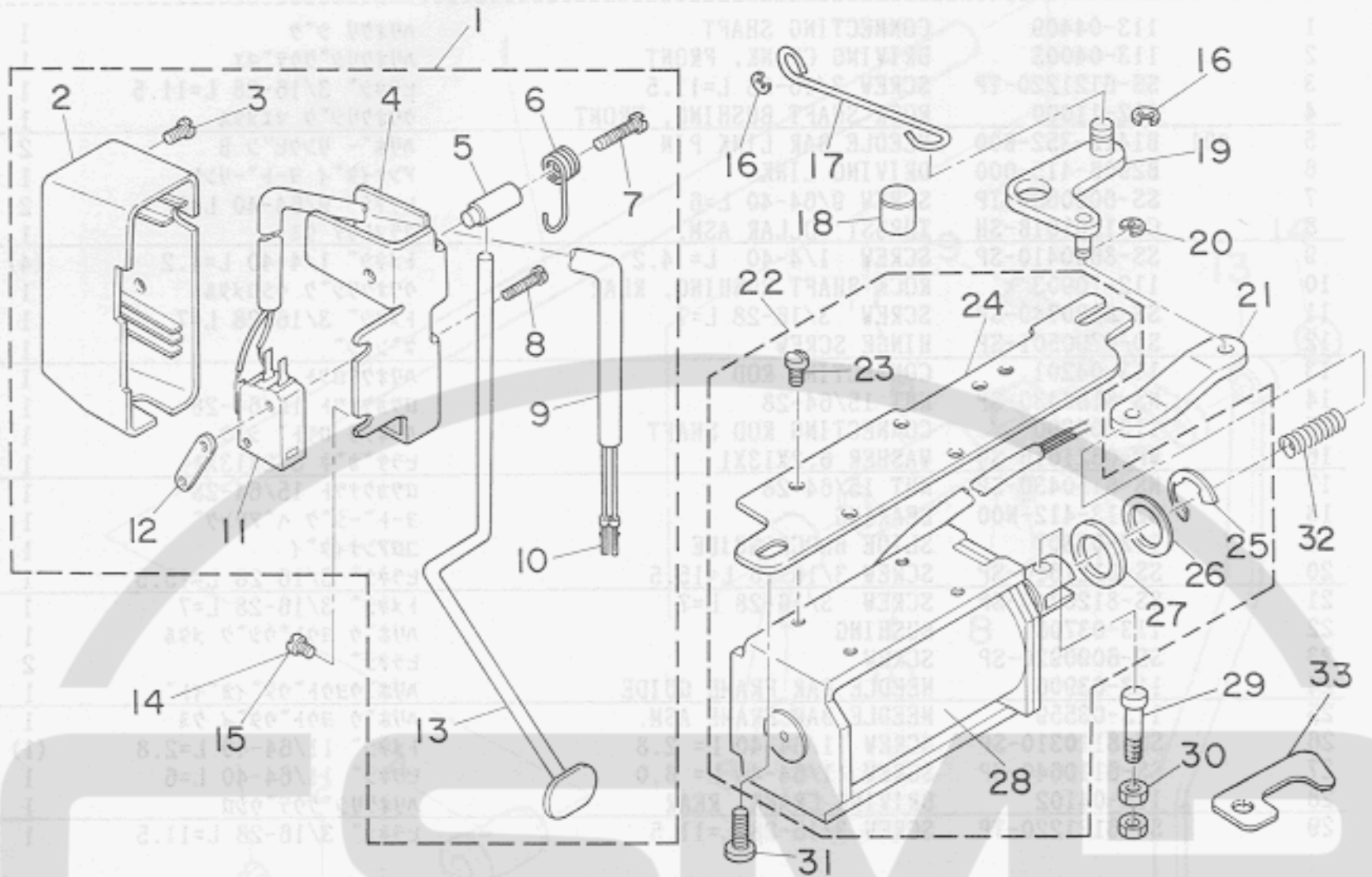
REF.NO.	NOTE	PART NO.	DESCRIPTION	ヒンメイ	AMT.
1		113-04409	CONNECTING SHAFT	アリオクリ シク	1
2		113-04003	DRIVING CRANK, FRONT	アリオクリシクウテマ	1
3		SS-6121220-TP	SCREW 3/16-28 L=11.5	ヒラネシ 3/16-28 L=11.5	1
4		112-11000	ROCK SHAFT BUSHING, FRONT	ウウオクリシク マイメタル	1
5	#01	B1412-352-B00	NEEDLE BAR LINK PIN	アリホー リンクピン B	2
6		B2906-415-000	DRIVING LINK	アンナイターイ ヨートーリンク	1
7		SS-6090660-TP	SCREW 9/64-40 L=6	ヒラネシ 9/64-40 L=6	2
8		CS-120101B-SH	THRUST COLLAR ASM.	スラストウケ クミ	1
9		SS-8660410-SP	SCREW 1/4-40 L= 4.2	トメネシ 1/4-40 L=4.2	(4)
10		112-10903	ROCK SHAFT BUSHING, REAR	ウウオクリシク ウシロメタル	1
11		SS-8120740-SP	SCREW 3/16-28 L=7	トメネシ 3/16-28 L=7	1
12		SD-0790501-SP	HINGE SCREW	ターンネシ	1
13		113-04201	CONNECTING ROD	アリオクリロツト	1
14		NS-6150430-SP	NUT 15/64-28	ロツカクナツト 15/64-28	1
15		113-04300	CONNECTING ROD SHAFT	アリオクリ ロツト シク	1
16		WP-0621016-SD	WASHER 6.2X13X1	ヒラサカネ 6.2X13X1	1
17		NS-6150430-SP	NUT 15/64-28	ロツカクナツト 15/64-28	1
18		B2913-412-N00	BEARING	ヨートーシク ヘアリンク	1
19		113-03807	SLIDE BLOCK GUIDE	コロアンナイターイ	1
20		SS-6121610-SP	SCREW 3/16-28 L=15.5	ヒラネシ 3/16-28 L=15.5	1
21		SS-8120740-SP	SCREW 3/16-28 L=7	トメネシ 3/16-28 L=7	1
22		113-03708	BUSHING	アリホウ ヨウトウシク メタル	1
23		SS-6090920-SP	SCREW	ヒラネシ	2
24		113-03906	NEEDLE BAR FRAME GUIDE	アリホウヨウトウウターイカイト	1
25		113-03559	NEEDLE BAR FRAME ASM.	アリホウヨウトウウターイ クミ	1
26		SS-8110310-SP	SCREW 11/64-40 L= 2.8	トメネシ 11/64-40 L=2.8	(1)
27		SS-6110640-SP	SCREW 11/64-40 L= 6.0	ヒラネシ 11/64-40 L=6	1
28		113-04102	DRIVING CRANK, REAR	アリオクリシクウテウシロ	1
29		SS-6121220-TP	SCREW 3/16-28 L=11.5	ヒラネシ 3/16-28 L=11.5	1

Note #01.....Selecting part

選択部品

8. AUTOMATIC REVERSE FEED MECHANISM COMPONENTS

自動逆送り関係



REF. NO.	NOTE	PART NO.	DESCRIPTION	ヒソメイ	AMT.
1		113-14150	REVERSE FEED SWITCH ASM.	キヤクオクリ スイッチ クミ	1
2		110-72501	REVERSE FEED SWITCH LEVER	キヤクオクリ スイッチカハ-	(1)
3		SS-4110615-SP	SCREW 11/64-40 L=6	ナハコネジ	(1)
4		111-02001	REVERSE FEED SWITCH BASE	キヤクオクリ スイッチタ ^イ	(1)
5		111-02100	REVERSE FEED SWITCH SHAFT	キヤクオクリ スイッチシ ^ク	(1)
6		111-02209	REVERSE FEED SWITCH SPRING	キヤクオクリ スイッチハ ^ネ	(1)
7		SS-4111815-SP	SCREW	ナハネジ 11/64-40 L=18	(1)
8		SM-4031501-SC	SCREW	ナハネジ	(2)
9		HW-5000700-00	2-CORE CABTYRE CORD	2シ ^ン キヤフ ^ク タイヤコ ^ト	(1.2)
10		D6043-555-B00	PIN TERMINAL, MALE	ピン タ ^ミ ナル オス	(2)
11		HA-0019000-00	MICROSWITCH	マイクロスイッチ	(1)
12		111-02308	REVERSE FEED SWITCH PLATE	キヤクオクリ スイッチメ ^イ タ	(1)
13		113-26808	REVERSE FEED CONTROL LEVER	キヤクオクリ スイッチレ ^ハ -	(1)
14	#01	SS-4120615-SP	SCREW 3/16-28 L=6	ナハネジ 3/16-28 L=6	2
15	#02	SS-4120915-SP	SCREW 12/64-28 L=9	ナハネジ 3/16-28 L=9	1
16		RE-0500000-KO	E-RING	Eカ ^ク タ ^メ リ 5	2
17		111-01300	REVERSE FEED CONNECTING SHAFT	シ ^ト クハ ^ク ツクレンケ ^ツ 本 ^ク	1
18		112-28103	REVERSE FEED BASE COLLAR	キヤク オクリタ ^イ カ ^ラ	1
19		112-27758	REVERSE FEED LINK ASM.	キヤク オクリケ ^テ クミ	1
20		RE-0400000-KO	E-RING	Eカ ^ク タ ^メ リ 4	1
21		113-17500	CONNECTING LINK	ソレノイ ^ト レンケ ^ツ リ ^ン ク	1
22		113-14358	SOLENOID INSTALLING BASE ASM.	ソレノイ ^ト トリツク ^タ イ ^ク ミ	1
23		SS-7110740-TP	SCREW 11/64-40 L=7	マルヒラネジ 11/64-40 L=7	(4)
24		110-95106	SOLENOID INSTALLING PLATE	ソノイ ^ト トリツク ^タ イ ^ク	(1)
25		RE-1200000-KO	SNAP RING 12	Eカ ^ク タ ^メ リ 12	(1)
26		WP-1703001-SC	WASHER 17X30X3	ヒラサ ^カ ネ ミカ ^ク キ ^マ ル M16	(1)
27		D2468-555-B00	RUBBER PLUNGER	プ ^ラ ンシ ^ヤ ー コ ^ム	(1)
28		112-27501	REVERSE FEED SOLENOID	キヤク オクリ ソレノイ ^ト	(1)
29		113-14408	PLUNGER ARM PIN	マク ^ネ ツ ^リ ンク ^ピ ン	2
30		NS-6110350-SP	NUT 11/64-40	ロツカ ^ク ナ ^ツ 11/64-40	1
31		SS-4150915-SP	SCREW 15/64-28 L=9	ナハネジ 15/64-28 L=9	1
32		112-17601	WALKING FOOT SPRING	ウ ^ウ オクリ ^ハ ネ	1
33	#03	112-28301	TUBE HOLDER, LOWER	キヤク オクリ コ ^ト オ ^サ イ	1

Note(注記) #01.....For DLN-5410N-6-0B

#02.....For DLN-5410N-6-WB

#03.....For DLN-5410N-6-0B,6-WB

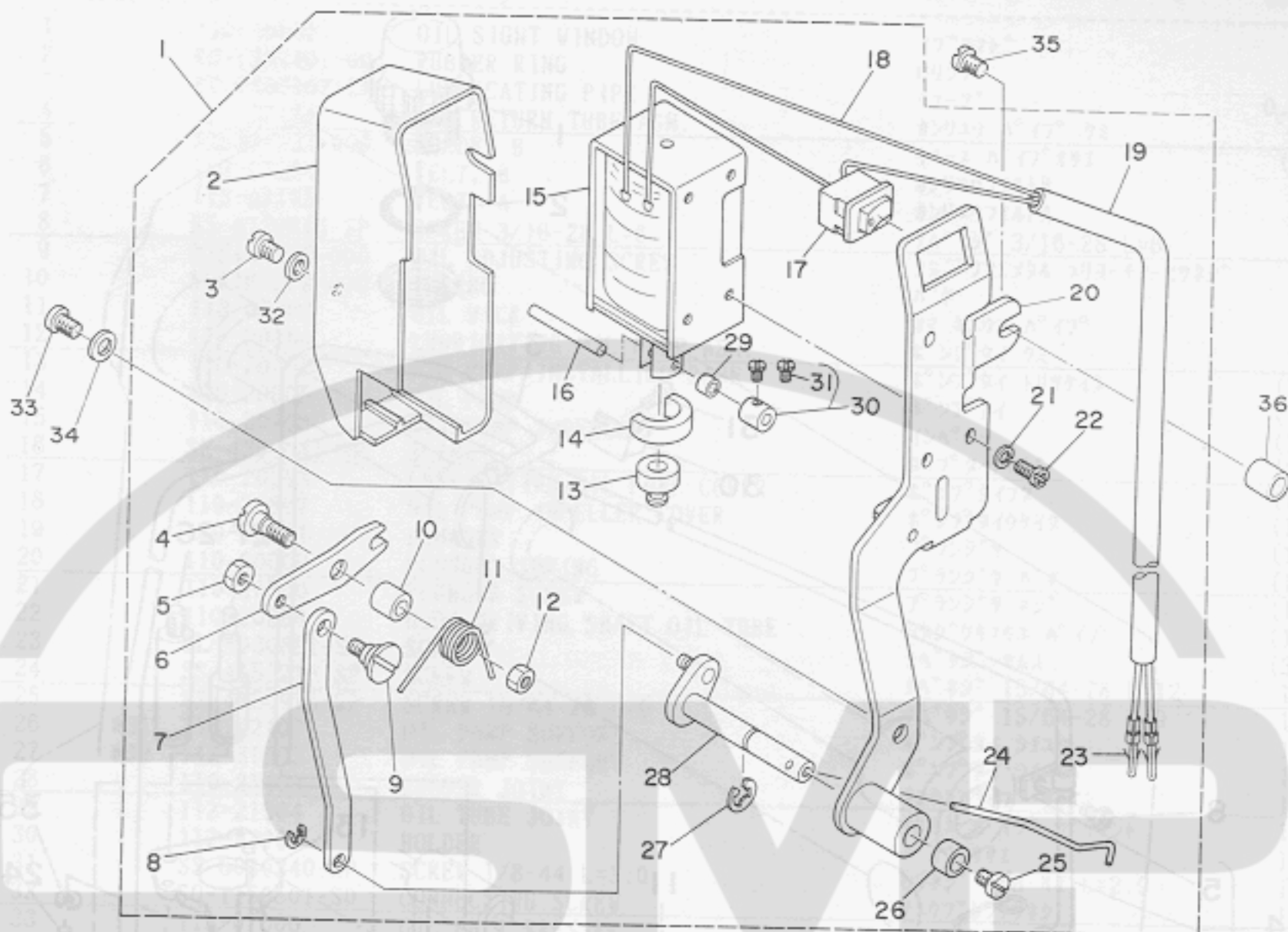
DLN-5410N-6-0B用

DLN-5410N-6-WB用

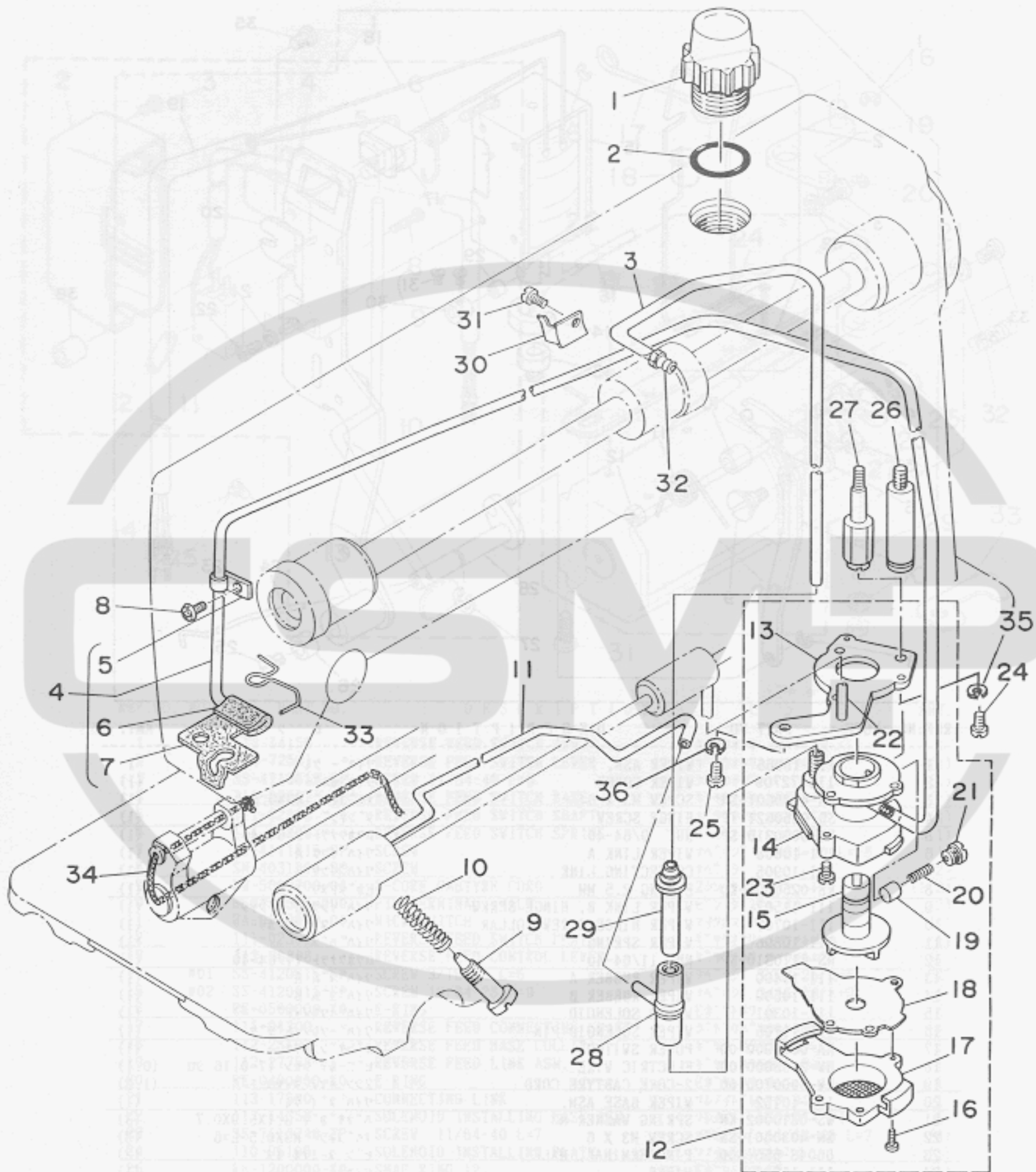
DLN-5410N-6-0B,6-WB用

9. WIPER COMPONENTS

ワイパー関係



REF. NO.	NOTE	PART NO.	DESCRIPTION	品名	AMT.
1		113-15066	WIPER ASM.	ワイパーアッセンブリ	1
2		110-72709	WIPER COVER	ワイパーカバー	(1)
3		SM-4030601-SN	SCREW M3 X 6	六角ネジ M3X0.5 L=6	(1)
4		SD-0650321-TP	HINGE SCREW	タンネジ	(1)
5		NS-6090310-SP	NUT 9/64-40	ワッシャー 9/64-40	(1)
6		111-10608	WIPER LINK A	ワイパーリンク A	(1)
7		111-10905	CONNECTING LINK	ワイパーリンク B	(1)
8		RE-0250000-K0	E RING 2.5 MM	Eリング 2.5	(1)
9		111-11507	WIPER LINK B, HINGE SCREW	ワイパーリンク B タンネジ	(1)
10		111-10707	WIPER HINGE SCREW COLLAR	ワイパー タンネジカラー	(1)
11		111-10806	WIPER SPRING	ワイパースプリング	(1)
12		NS-6110310-SP	NUT 11/64-40	ワッシャー 11/64-40	(1)
13		111-10400	WIPER RUBBER A	ワイパーゴム A	(1)
14		111-10509	WIPER RUBBER B	ワイパーゴム B	(1)
15		111-10301	WIPER SOLENOID	ワイパーソレノイド	(1)
16		111-11705	WIPER SOLENOID PIN	ワイパーソレノイドピン	(1)
17		HA-0005900-00	POWER SWITCH	電源スイッチ	(1)
18		HW-2003900-00	ELECTRIC WIRE	電気ワイヤ	(0.1)
19		HW-5000700-00	2-CORE CABTYRE CORD	2芯 ケーブル	(1.2)
20		111-10152	WIPER BASE ASM.	ワイパーベースアッセンブリ	(1)
21		WS-0310002-KN	SPRING WASHER M3	スプリングワッシャー M3	(3)
22		SM-4030601-SN	SCREW M3 X 6	六角ネジ M3X0.5 L=6	(3)
23		D6043-555-B00	PIN TERMINAL, MALE	ピンターミナル 雄	(2)
24		111-11606	WIPER	ワイパー	(1)
25		SS-6090540-SP	SCREW 9/64-40 L= 5.0	六角ネジ 9/64-40 L=5	(1)
26		111-11309	BRACKET INSTALLING COLLAR	ワイパーホルダー	(1)
27		RE-0500000-K0	E-RING	Eリング 5	(1)
28		113-15058	WIPER DRIVING SHAFT ASM.	ワイパー駆動シャフトアッセンブリ	(1)
29		111-11804	WIPER LINK COLLAR	ワイパーリンクカラー	(1)
30		CS-030071A-SP	THRUST COLLAR ASM.	スラストワッシャー	(1)
31		SS-6080310-SP	SCREW 1/8-44 L= 2.5	六角ネジ 1/8-44 L=2.5	(2)
32		WP-0320501-SC	WASHER M3	ワッシャー M3	(1)
33		SS-4120915-SP	SCREW 12/64-28 L=9	六角ネジ 3/16-28 L=9	1
34	#01	WP-0482086-SD	WASHER 4.8X11.5X2.0	ワッシャー 4.8X11.5X2	1
35		SS-6121840-SP	SCREW 3/16-28 L=18.0	六角ネジ 3/16-28 L=18	1
36		113-15108	COLLAR	ワイパーベーストリムリング	1



REF.NO.	NOTE	PART NO.	DESCRIPTION	ヒ	ン	メ	イ	AMT.
1		110-46505	OIL SIGHT WINDOW	ア	ラ	マ	ト	1
2		RO-1952401-00	RUBBER RING	0	リ	ン	ク	1
3		BT-0600402-EA	LUBRICATING PIPE	チ	ュー	ブ		0.3
4		113-07154	OIL RETURN TUBE ASM.	カ	ン	リ	ユ	1
5		B3536-122-000	HOLDER B	キ	ュー	ハ	イ	(1)
6		113-07204	FELT, B	カ	ン	リ	ユ	1
7		113-07105	FELT, A	カ	ン	リ	ユ	1
8		SS-4120615-SP	SCREW 3/16-28 L=6	ナ	ハ	ネ	ジ	1
9		B3514-412-000	OIL ADJUSTING SCREW	シ	タ	ジ	ク	1
10		B2616-372-000	SPRING	ハ	ネ			1
11		113-07303	OIL WICK	カ	マ	キ	ユ	1
12		110-20054	LUBRICATING OIL PUMP ASM.	ホ	ン	プ		1
13		110-20302	OIL PUMP INSTALLING BASE	ホ	ン	プ		(1)
14		110-20005	OIL PUMP	ホ	ン	プ		(1)
15		110-20708	OIL PUMP IMPELLER	イ	ン	ペ		(1)
16		SE-4301041-SR	SCREW	タ	ウ	プ		(3)
17		110-20203	LUBRICATING OIL PUMP COVER	ホ	ン	プ		(1)
18		110-20807	OIL PUMP IMPELLER COVER	ホ	ン	プ		(1)
19		110-20401	PLUNGER	プ	ラ	ン		(1)
20		110-20609	PLUNGER SPRING	プ	ラ	ン		(1)
21		110-20500	PLUNGER SCREW	プ	ラ	ン		(1)
22		110-20906	HOOK DRIVING SHAFT OIL TUBE	シ	タ	ジ		(1)
23		SL-4030851-SF	SCREW	ナ	ハ	ネ		(3)
24		SS-4151215-SP	SCREW	ナ	ハ	ネ		1
25		SS-4150915-SP	SCREW 15/64-28 L=9	ナ	ハ	ネ		1
26	#01	113-92107	OIL PUMP SUPPORT	ホ	ン	プ		1
27	#02	112-31503	OIL PUMP SUPPORT	ホ	ン	プ		1
28		110-21409	RUBBER JOINT	キ	ユ	ウ		1
29		112-21504	OIL TUBE JOINT	キ	ユ	ウ		1
30		112-22007	HOLDER	ハ	イ	フ		1
31		SS-6080340-SP	SCREW 1/8-44 L=3.0	ヒ	ラ	ネ		1
32		SQ-1150501-SD	CONNECTING SCREW	チ	ウ	ブ		1
33		113-07006	OIL FELT PRESSER	フ	ィ	ル		1
34		CQ-2520000-00	OIL WICK	1	ウ	ン		0.3
35		WS-0451040-KP	SPRING WASHER	ハ	ネ	サ		1
36		WS-0651310-KP	SPRING WASHER 6.5X11X1.3	ハ	ネ	サ		1

Note(注記) #01.....For DLN-5410N-6,6-W0 DLN-5410N-6,6-W0用
 #02.....For DLN-5410N-6-0B,6-WB DLN-5410N-6-0B,6-WB用



ARTS Import Error:

Application error: LZW minimum code size other than 8 bit not supported in GIF file

'E:\www\images\PartsBook\juki\DLN-5410N-6\0019.gif'



13. THREAD STAND COMPONENTS

糸立装置関係

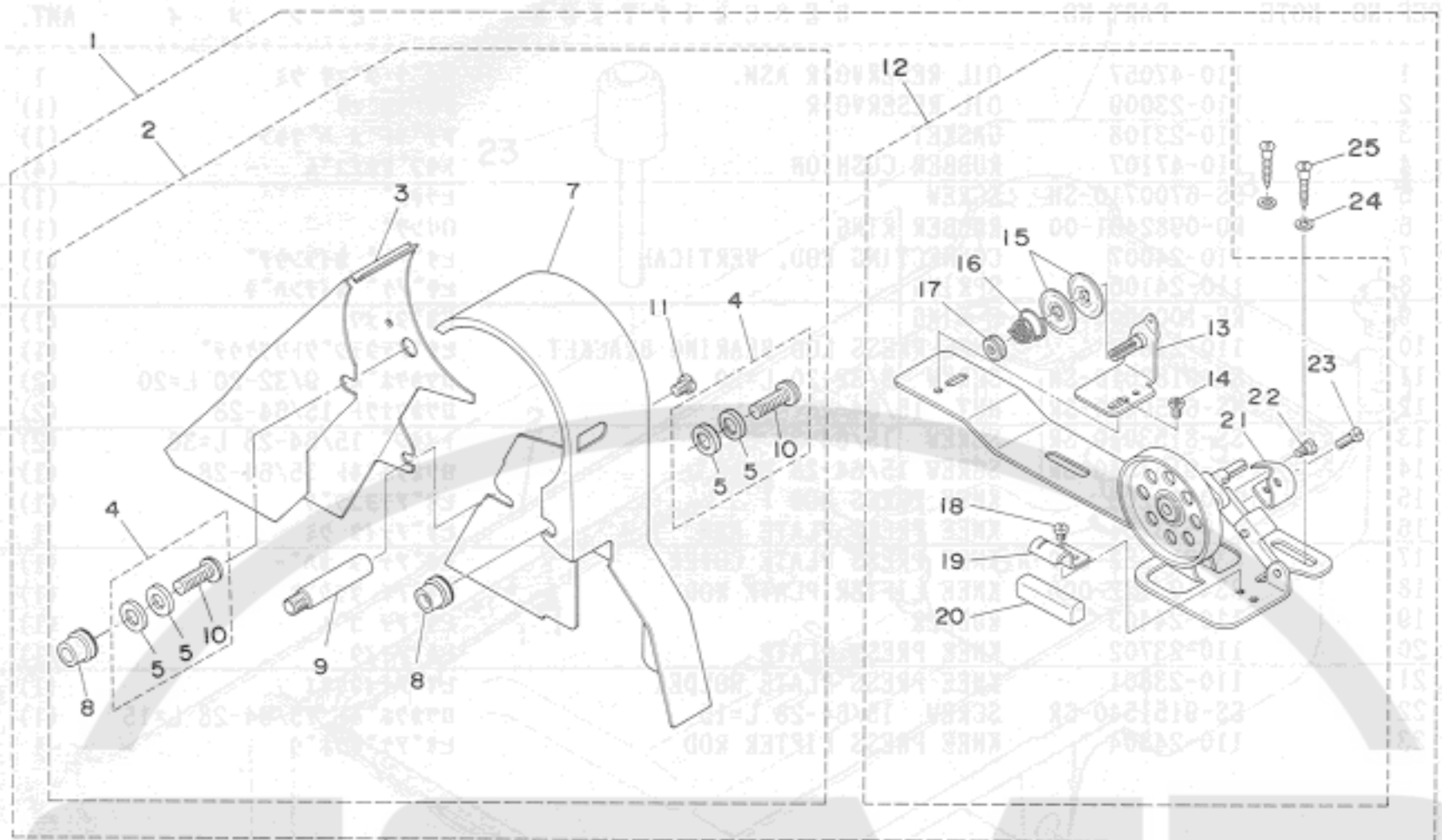
REF. NO.	NOTE	PART NO.	DESCRIPTION	ヒンメイ	AMT.
1		110-47057	OIL RESERVOIR ASM.	アブラタマリクミ	1
2		110-23009	OIL RESERVOIR	アブラタマリ	(1)
3		110-23108	GASKET	アブラトメハツキン	(1)
4		110-47107	RUBBER CUSHION	トウブササエゴム	(4)
5		SS-6700710-SH	SCREW	ヒラネジ	(1)
6		RO-0982401-00	RUBBER RING	Oリング	(1)
7		110-24007	CONNECTING ROD, VERTICAL	ヒサアケカイテンウチ	(1)
8		110-24106	SPRING	ヒサアケカイテンハネ	(1)
9		RE-1000000-KO	E-RING	Eカトメワ	(1)
10		110-24502	KNEE PRESS LOD BEARING BRACKET	ヒサアチテシクトリツケウチ	(1)
11		SS-9182010-SM	SCREW 9/32-20 L=20	ロツカクホルト 9/32-20 L=20	(2)
12		NS-6150430-SR	NUT 15/64-28	ロツカクナツト 15/64-28	(2)
13		SS-8153010-SR	SCREW 15/64-28 L=30	トメネジ 15/64-28 L=30	(2)
14		SS-9151610-SR	SCREW 15/64-28 L=16	ロツカクホルト 15/64-28	(1)
15		110-24205	KNEE PRESS ROD	ヒサアチヨコシク	(1)
16		110-23751	KNEE PRESS PLATE ASM.	ヒサアチイタクミ	1
17		B3431-552-000-A	KNEE PRESS PLATE COVER	ヒサアチイタカハ	(1)
18		B3419-122-000	KNEE LIFTER PLATE ROD	ヒサアチタテシク	(1)
19		110-24403	RUBBER	ヒサアチゴム	(1)
20		110-23702	KNEE PRESS PLATE	ヒサアチイタ	(1)
21		110-23801	KNEE PRESS PLATE HOLDER	ヒサアチイタササエ	(1)
22		SS-9151540-SR	SCREW 15/64-28 L=15	ロツカクホルト 15/64-28 L=15	(1)
23		110-24304	KNEE PRESS LIFTER ROD	ヒサアチオシホウ	1



REF. NO.	NOTE	PART NO.	DESCRIPTION	ヒンメイ	AMT.
1		110-47057	OIL RESERVOIR ASM.	アブラタマリクミ	1
2		110-23009	OIL RESERVOIR	アブラタマリ	(1)
3		110-23108	GASKET	アブラトメハツキン	(1)
4		110-47107	RUBBER CUSHION	トウブササエゴム	(4)
5		SS-6700710-SH	SCREW	ヒラネジ	(1)
6		RO-0982401-00	RUBBER RING	Oリング	(1)
7		110-24007	CONNECTING ROD, VERTICAL	ヒサアケカイテンウチ	(1)
8		110-24106	SPRING	ヒサアケカイテンハネ	(1)
9		RE-1000000-KO	E-RING	Eカトメワ	(1)
10		110-24502	KNEE PRESS LOD BEARING BRACKET	ヒサアチテシクトリツケウチ	(1)
11		SS-9182010-SM	SCREW 9/32-20 L=20	ロツカクホルト 9/32-20 L=20	(2)
12		NS-6150430-SR	NUT 15/64-28	ロツカクナツト 15/64-28	(2)
13		SS-8153010-SR	SCREW 15/64-28 L=30	トメネジ 15/64-28 L=30	(2)
14		SS-9151610-SR	SCREW 15/64-28 L=16	ロツカクホルト 15/64-28	(1)
15		110-24205	KNEE PRESS ROD	ヒサアチヨコシク	(1)
16		110-23751	KNEE PRESS PLATE ASM.	ヒサアチイタクミ	1
17		B3431-552-000-A	KNEE PRESS PLATE COVER	ヒサアチイタカハ	(1)
18		B3419-122-000	KNEE LIFTER PLATE ROD	ヒサアチタテシク	(1)
19		110-24403	RUBBER	ヒサアチゴム	(1)
20		110-23702	KNEE PRESS PLATE	ヒサアチイタ	(1)
21		110-23801	KNEE PRESS PLATE HOLDER	ヒサアチイタササエ	(1)
22		SS-9151540-SR	SCREW 15/64-28 L=15	ロツカクホルト 15/64-28 L=15	(1)
23		110-24304	KNEE PRESS LIFTER ROD	ヒサアチオシホウ	1

12. BELT COVER & BOBBIN WINDER COMPONENTS

ベルトカバー・糸巻関係



REF.NO.	NOTE	PART NO.	DESCRIPTION	ヒソメイ	AMT.
1		110-23363	BELT COVER ASM.	ベルトカバー - クミ	1
2		110-23355	BELT COVER ASM.	ベルトカバー - クミ	(1)
3		110-72907	BELT COVER, A	ベルトカバー - A	(1)
4		110-47354	BELT COVER SET SCREW ASM.	ベルトカバー - トメネジ ^{クミ}	(1)
5		WP-0820526-SD	WASHER 8.2X14X0.5	ヒラサ ^{カネ} 8.2X14X0.5	(2)
6		110-47305	BELT COVER RUBBER CUSHION	ベルトカバー - ゴムサ ^{クミ}	(2)
7		110-73004	BELT COVER, B	ベルトカバー - B	(1)
8		110-23603	BELT COVER COLLAR	ベルトカバー - カラー	(1)
9		110-23504	BELT COVER SUPPORT	ベルトカバー - シチュウ	(1)
10		110-47206	BELT COVER, B	カバー - カラー	(2)
11		SS-4701415-SD	SCREW	ナ ^{ネジ}	(2)
12		D3201-555-DA0	BOBBIN WINDER ASM.	イトマキソ ^チ クミ	(1)
13		D3213-555-DA0	THREAD TENSION BRACKET ASM.	イトマキ イトチヨ ^ン ホ ^ン - タ ^イ クミ	(1)
14		SS-4110815-SP	SCREW 11/64-40 L=8	ナ ^{ネジ} 11/64-40 L=8	(1)
15		B3126-012-000	TENSION DISC	イトチヨ ^ン シ ^ラ	(2)
16		B3129-012-B00	TENSION SPRING B	イトチヨ ^ン シ ^ラ ハ ^ネ B	(1)
17		B3125-012-000	THREAD TENSION STUD NUT	イトチヨ ^ン シ ^ラ ナ ^ツ	(1)
18		SS-7110350-SP	SCREW 11/64-40 L=3	マルヒラ ^{ネジ} 11/64-40 L= 3.5	(1)
19		B3212-555-000	PRESSER PLATE	セイト ^ン - ゴム オサ ^イ イ ^タ	(1)
20		B3211-555-000	RUBBER BRAKE	セイト ^ン - ゴム	(1)
21		B3209-555-000	POSITIONING FINGER	ホ ^ヒ ン オサ ^イ	(1)
22		SD-0490261-SP	HINGE SCREW D=4.9 H=2.6	タ ^ン ネジ ^{クミ} D=4.9 H=2.6	(1)
23		SS-7081310-SP	SCREW 1/8-44 L=12.5	マルヒラ ^{ネジ} 1/8-44 L=12.5	(1)
24		WP-0501016-SC	WASHER 5X10.5X1	ヒラサ ^{カネ} 5X10.5X1	(2)
25		SK-3482500-SC	WOOD SCREW D=4.8 L=25	マルモク ^{ネジ} D=4.8 L=25	(2)

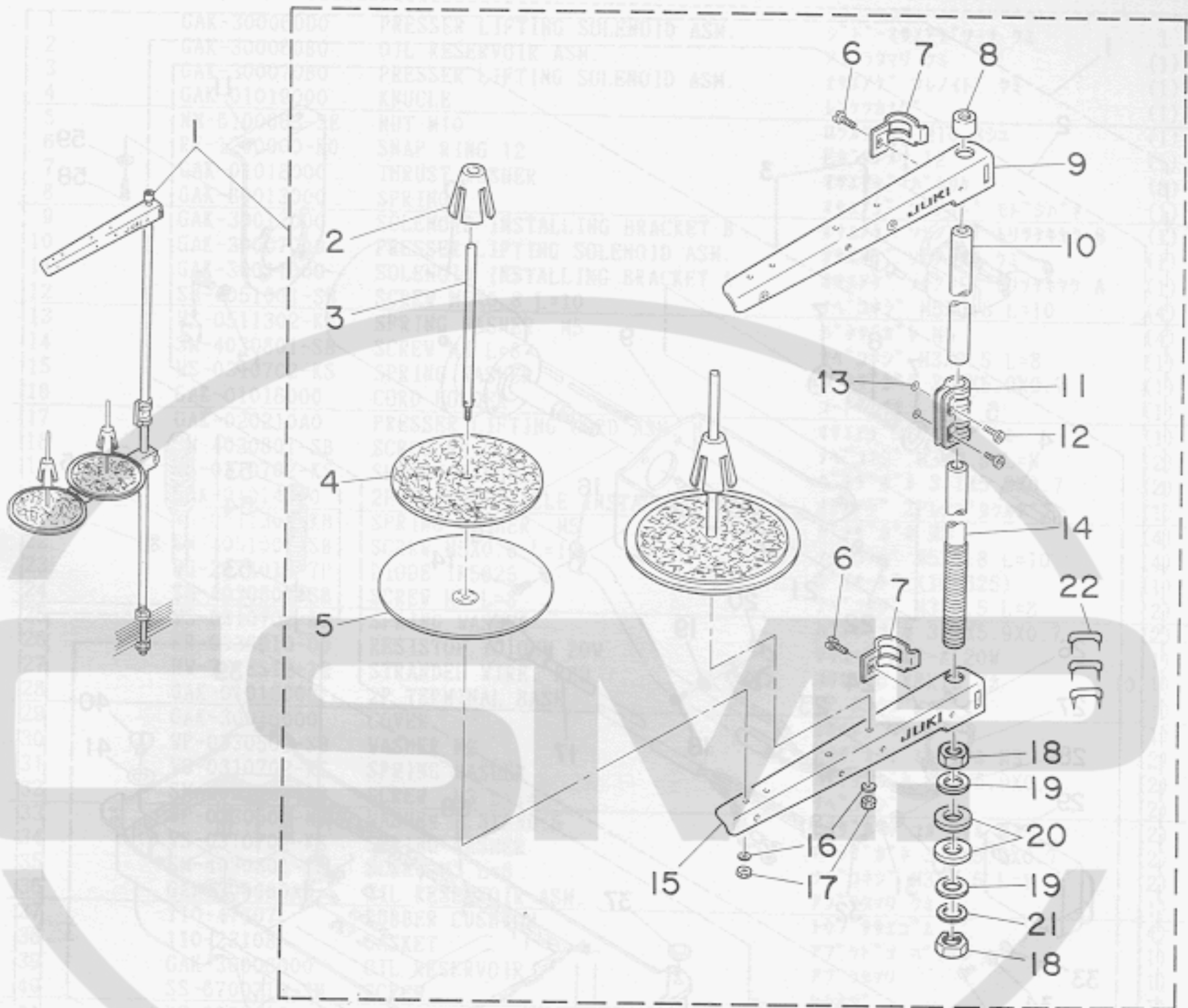
13. THREAD STAND COMPONENTS

糸立装置関係

REF. NO. NOTE

PART NO.

DESCRIPTION

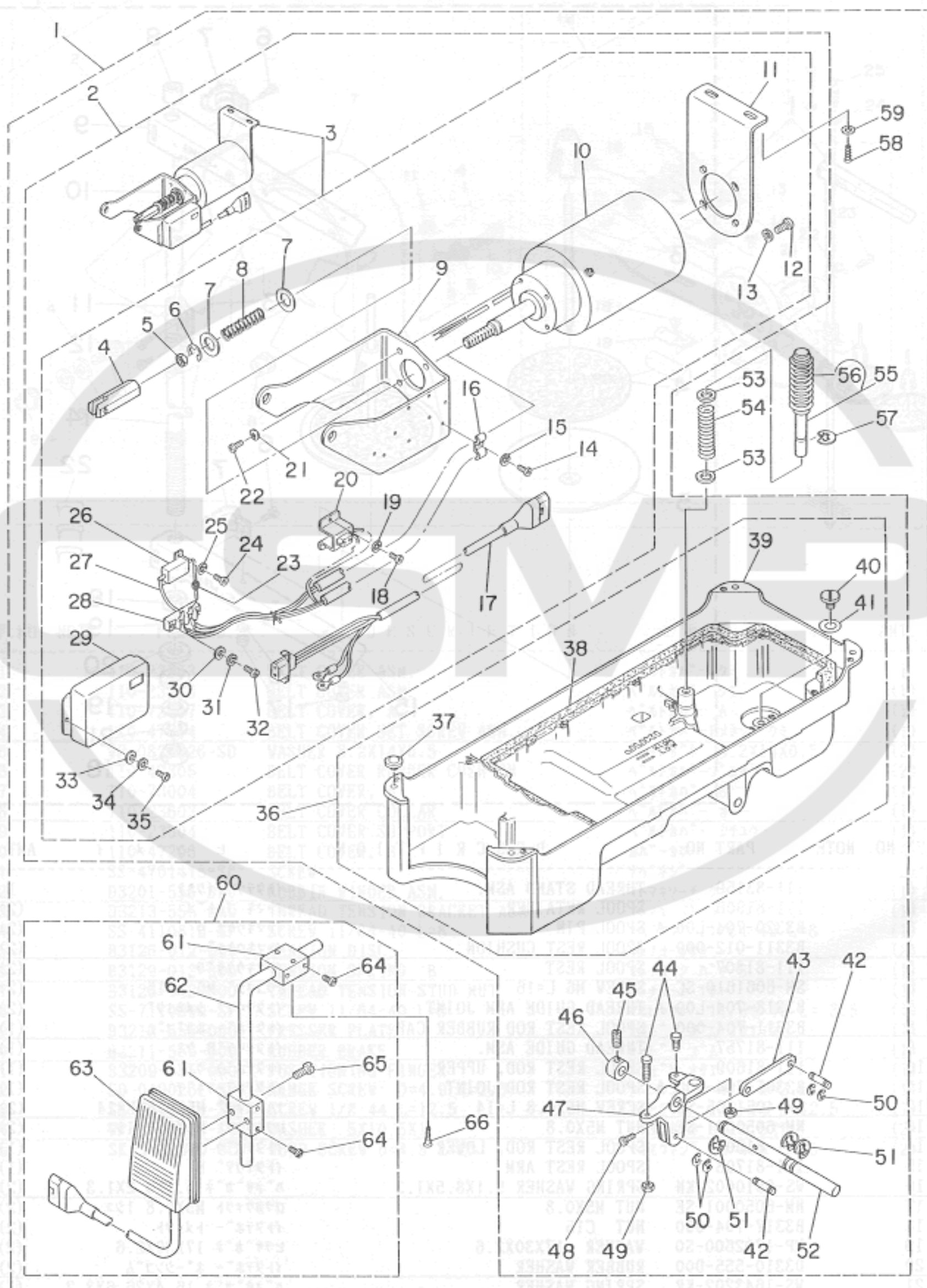


REF. NO.	NOTE	PART NO.	DESCRIPTION	ヒソメイ	AMT.
1		111-83159	THREAD STAND ASM.	イトタテソウチ(クミ)	1
2		111-81906	SPOOL RETAINER	イトマキ フレットメ	(2)
3		B3320-704-L00-A	SPOOL PIN	イトマキウケホウ	(2)
4		B3311-012-000	SPOOL REST CUSHION	イトマキウケサ	(2)
5		111-81807	SPOOL REST	イトマキウケサラ	(2)
6		SM-6061610-SC	SCREW M6 L=16	ヒラコネジ M6 L=15	(2)
7		B3318-704-L00-A	THREAD GUIDE ARM JOINT	イトタテウデ シメカナク	(2)
8		B3311-704-000	SPOOL REST ROD RUBBER CAP	イトタテホ - ホコゴム	(1)
9		111-81757	THREAD GUIDE ASM.	イトタテウデ B クミ	(1)
10		111-81609	SPOOL REST ROD, UPPER	イトタテホウ ウ	(1)
11		B3305-704-000-A	SPOOL REST ROD JOINT	イトタテホ - ツキテ	(1)
12		SM-4051405-SE	SCREW M5X0.8 L=14	ナハコネジ M5X0.8 L=14	(2)
13		NM-6050001-SE	NUT M5X0.8	ロツカクナツ M5X0.8 シュ	(2)
14		111-81500	SPOOL REST ROD, LOWER	イトタテホウ シタ	(1)
15		111-81708	SPOOL REST ARM	イトタテウデ B	(1)
16		WS-0510002-KN	SPRING WASHER 5.1X8.5X1.3	ハネサカネ 5.1X9.2X1.3	(2)
17		NM-6050001-SE	NUT M5X0.8	ロツカクナツ M5X0.8 シュ	(2)
18		B3317-704-000	NUT C15	イトタテホ - トメナツ	(2)
19		WP-1702600-S0	WASHER 17X30X2.6	ヒラサカネ 17X30X2.6	(2)
20		D3310-555-D00	RUBBER WASHER	イトタテホ - ホ - シンゴム	(2)
21		WS-1643202-KR	SPRING WASHER	ハネサカネ 16.4X26.6X3.2	(1)
22		MA0-11532000	STAPLE	コトメ ユサゴ	(2)

14. AK-30 (PRESSER LIFTING SOLENOID COMPONENTS)

AK-30 (自動押え上げ装置関係)

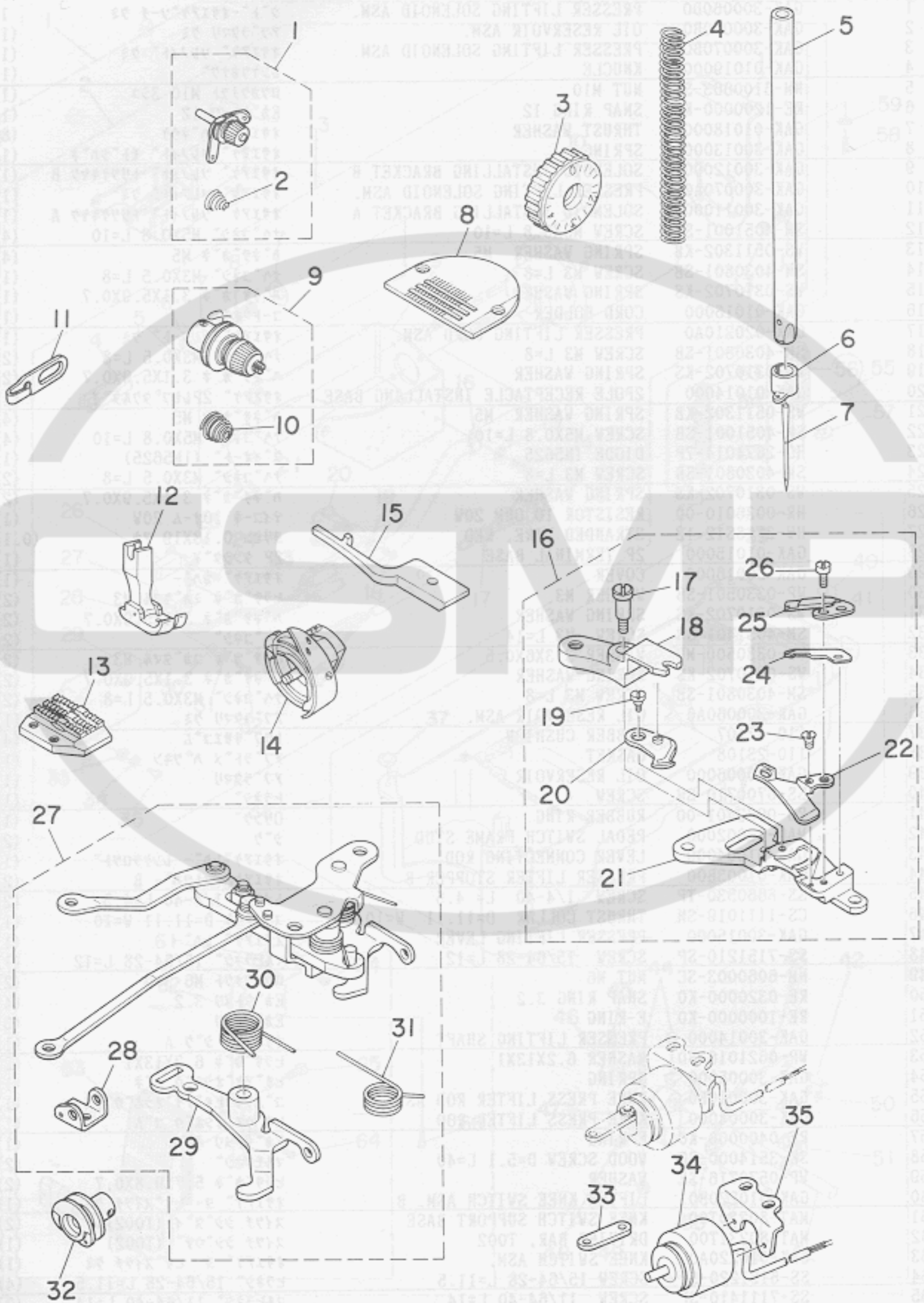
1.3 THREAD STAND COMPONENTS
糸立器関係



REF. NO.	NOTE	PART NO.	DESCRIPTION	ヒ シ メ イ	AMT.
1		GAK-300060D0	PRESSER LIFTING SOLENOID ASM.	シフト-オサアケソチ クミ	1
2		GAK-300060B0	OIL RESERVOIR ASM.	アブラタマリ クミ	(1)
3		GAK-300070B0	PRESSER LIFTING SOLENOID ASM.	オサアケ ソレノイト クミ	(1)
4		GAK-01019000	KNUCLE	レンケツカナク	(1)
5		NM-6100663-SE	NUT M10	ロツカクナツト M10 3シユ	(1)
6		RE-1200000-K0	SNAP RING 12	Eカトメワ 12	(1)
7		GAK-01018000	THRUST WASHER	オサアケ ハネウケ	(8)
8		GAK-30013000	SPRING	オサアケ ソレノイト モトシハネ	(1)
9		GAK-30012000	SOLENOID INSTALLING BRACKET B	オサアケ ソレノイト トリツケキヤク B	(1)
10		GAK-300070A0	PRESSER LIFTING SOLENOID ASM.	オサアケ ソレノイト クミ	(1)
11		GAK-30011000	SOLENOID INSTALLING BRACKET A	オサアケ ソレノイト トリツケキヤク A	(1)
12		SM-4051001-SB	SCREW M5X0.8 L=10	ナハコネジ M5X0.8 L=10	(4)
13		WS-0511302-KB	SPRING WASHER M5	ハネサカネ M5	(4)
14		SM-4030801-SB	SCREW M3 L=8	ナハコネジ M3X0.5 L=8	(1)
15		WS-0310702-KS	SPRING WASHER	ハネサカネ 3.1X5.9X0.7	(1)
16		GAK-01016000	CORD HOLDER	コートオサ	(1)
17		GAK-020210A0	PRESSER LIFTING CORD ASM.	オサアケヨ コート クミ	(1)
18		SM-4030801-SB	SCREW M3 L=8	ナハコネジ M3X0.5 L=8	(2)
19		WS-0310702-KS	SPRING WASHER	ハネサカネ 3.1X5.9X0.7	(2)
20		GAK-01014000	2POLE RECEPTACLE INSTALLING BASE	オサアケ 2Pレセプタクムタイ	(1)
21		WS-0511302-KB	SPRING WASHER M5	ハネサカネ M5	(4)
22		SM-4051001-SB	SCREW M5X0.8 L=10	ナハコネジ M5X0.8 L=10	(4)
23		HG-2674014-7P	DIODE 1N5625	ダイオード (1N5625)	(1)
24		SM-4030801-SB	SCREW M3 L=8	ナハコネジ M3X0.5 L=8	(2)
25		WS-0310702-KS	SPRING WASHER	ハネサカネ 3.1X5.9X0.7	(2)
26		HR-0036010-00	RESISTOR 10 OHM 20W	テイコキ 10オム 20W	(1)
27		HW-2F18S12-12	STRANDED WIRE, RED	ヨリセン 0.18X19 アカ	(0.1)
28		GAK-01015000	2P TERMINAL BASE	2P タンシタイ	(1)
29		GAK-30016000	COVER	オサアケ カハ	(1)
30		WP-0330501-SB	WASHER M3	ヒラサカネ ミカキマル M3	(2)
31		WS-0310702-KS	SPRING WASHER	ハネサカネ 3.1X5.9X0.7	(2)
32		SM-4031401-SB	SCREW M3 L=14	ナハコネジ	(2)
33		WP-0330500-MB	WASHER 3.3X6X0.5	ヒラサカネ コカタマル M3	(2)
34		WS-0310702-KS	SPRING WASHER	ハネサカネ 3.1X5.9X0.7	(2)
35		SM-4030801-SB	SCREW M3 L=8	ナハコネジ M3X0.5 L=8	(2)
36		GAK-300060A0	OIL RESERVOIR ASM.	アブラタマリ クミ	(1)
37		110-47107	RUBBER CUSHION	トウブチサエコム	(4)
38		110-23108	GASKET	アブラトメ ハツキン	(1)
39		GAK-30006000	OIL RESERVOIR	アブラタマリ	(1)
40		SS-6700710-SH	SCREW	ヒラネジ	(1)
41		RO-0982401-00	RUBBER RING	0リング	(1)
42		MAO-12002000	PEDAL SWITCH FRAME STUD	シク	(2)
43		GAK-01004000	LEVER CONNECTING ROD	オサアケレハ- レンケツロツト	(1)
44		GAK-01003B00	PRESSER LIFTER STOPPER B	オサアケ スツハ- B	(2)
45		SS-8660530-TP	SCREW 1/4-40 L= 4.5	トメネジ 1/4-40 L=4.5	(2)
46		CS-1111019-SH	THRUST COLLAR D=11.11 W=10	スラストウケ D=11.11 W=10	(1)
47		GAK-30015000	PRESSER LIFTING LEVER	オサアケレハ-	(1)
48		SS-7151210-SP	SCREW 15/64-28 L=12	マルヒラネジ 15/64-28 L=12	(1)
49		NM-6060003-SC	NUT M6	ロツカクナツト M6 3シユ	(2)
50		RE-0320000-K0	SNAP RING 3.2	Eカトメワ 3.2	(4)
51		RE-1000000-K0	E-RING	Eカトメワ	(3)
52		GAK-30014000	PRESSER LIFTING SHAFT	オサアケ シク A	(1)
53		WP-0621016-SD	WASHER 6.2X13X1	ヒラサカネ 6.2X13X1	(2)
54		GAK-30005000	SPRING	ヒサアケオシホウ ハネ	(1)
55		GAK-300010B0	KNEE PRESS LIFTER ROD ASM.	コムツキ ヒサアケオシホウ クミ	(1)
56		GAK-30004000	KNEE PRESS LIFTER ROD	ヒサウエ オシホウ コム	(1)
57		RE-0400000-K0	E-RING	Eカトメワ 4	(1)
58		SK-3514000-SC	WOOD SCREW D=5.1 L=40	マルモクネジ	(2)
59		WP-0570716-SE	WASHER	ヒラサカネ 5.7X9.8X0.7	(2)
60		GAK-010220B0	LIFTER KNEE SWITCH ASM. B	オサアケヨ ヒサスイッチ クミ	(1)
61		MAT-80230T00	KNEE SWITCH SUPPORT BASE	スイッチ シジタイ (T002)	(2)
62		MAT-80231T00	DRIVING BAR, T002	スイッチ シジウテ (T002)	(1)
63		GAK-010220A0	KNEE SWITCH ASM.	オサアケヨ ヒサスイッチ クミ	(1)
64		SS-6151220-SP	SCREW 15/64-28 L=11.5	ヒラネジ 15/64-28 L=11.5	(4)
65		SS-7111410-SP	SCREW 11/64-40 L=14	マルヒラネジ 11/64-40 L=14	(2)
66		SK 3514000 SC			

15. EXCLUSIVE PARTS FOR DLN-5410H-6

DLN-5410H-6専用部品



REF.NO.	NOTE	PART NO.	DESCRIPTION	ヒンメイ	AMT.
1		110-93655	THREAD TENSION ASM.	タ ^イ イ ^チ イ ^ト チヨウシ ^{クミ}	1
2		110-93606	THREAD TENSION SPRING	タ ^イ イ ^チ イ ^ト チヨウシ ^{ハ^ネ}	(1)
3		113-22500	FEED DIAL	オクリ ^{タ^イヤル}	1
4		B1505-552-000-A	PRESSER SPRING	オサ ^エ チヨ ^{セツ} ハ ^ネ	1
5		113-20801	NEEDLE BAR	ハリ ^{ホ^ウH}	1
6		B1418-415-H00	NEEDLE BAR THREAD GUIDE	ハリ ^{ホ^ウイ^トカケ}	1
7		MDB-100B2200	NEEDLE DBX1 #22	ハリ ^{DBX1 #22}	1
8		B1109-415-H0B	THROAT PLATE (H)	ハリ ^{イ^タH}	1
9		110-93754	THREAD TENSION ASM.	イ ^ト チヨウシ ^{クミ}	1
10		B3114-232-000	TENSION SPRING, NO.2	イ ^ト チヨ ^シ ハ ^ネ	(1)
11		110-91006	ARM THREAD GUIDE (HA)	ア ^{ーム} イ ^ト アン ^{ナイ} (^{HA})	1
12		B1524-041-EA0	PRESSER FOOT (E) ASM.	オサ ^エ E ^{クミ} (^{アツモノ})	1
13		113-22203	FEED DOG, H	オクリ ^(H)	1
14		113-21452	LUBRICATING BOBBIN ASM.	キユウ ^{ユカマ} H ^{クミ}	1
15		110-93804	POSITIONING FINGER H	ナカ ^{カ^マオサ^エH}	1
16		113-20355	KNIFE UNIT	メス ^{ユニツ}	1
17		SD-0460703-TP	HINGE SCREW	タ ^ン ネジ ^{タ^ン}	(1)
18		112-32105	FORKED BASE FOR KNIFE	メス ^{フタマタ}	(1)
19		SD-0500095-TH	HINGE SCREW D= 5 H= 0.85	タ ^ン ネジ ^{タ^ン} D=5 H=0.85	(1)
20		110-93259	MOVING KNIFE ASM.	ト ^ウ メス ^{クミ}	(1)
21		110-93101	KNIFE MOUNTING BASE	メス ^{トリツケ} タ ^イ	(1)
22		113-20207	THREAD GUIDE FOR KNIFE	メス ^{イ^トアン^{ナイ}H}	(1)
23		SS-2080210-SP	SCREW 3/32-56 L=2.3	マル ^チ ラ ^{ネジ^{タ^ン} 3/32-56 L=2.3}	(1)
24		D2407-415-D00	THREAD GUIDE, LOWER	シ ^タ イ ^ト ネジ ^{イ^タ}	(1)
25		113-20108	COUNTER KNIFE	コ ^テ イ ^{メス} H	(1)
26		SS-4080620-TP	SCREW 1/8-44 L=6	ナ ^{ハ^{ネジ^{タ^ン} 1/8-44 L=6}}	(1)
27		113-20454	THREAD TRIMMER DRIVING UNIT	イ ^ト キ ^リ ク ^{ト^ウユニツ}	1
28		110-94307	ROLLER ARM BRACKET	コロ ^ウ チ ^{サ^キ}	(1)
29		110-94554	CLUTCH PLATE ASM.	クラ ^ツ チ ^{イ^タクミ}	(1)
30		110-94406	SPRING	クラ ^ツ チ ^{ハ^ネ}	(1)
31		110-41605	KNIFE RETURN SPRING	メス ^{モ^トシ^{ハ^ネ}}	(1)
32		110-94703	THREAD TRIMMER CAM.	イ ^ト キ ^リ カ ^ム	1
33		110-94604	CLUTCH LINK	クラ ^ツ チ ^{リンク}	1
34		110-94851	THREAD TRIMMER SOLENOID	イ ^ト キ ^リ ソ ^{レノ} イ ^ト	1
35		110-94901	SOLENOID BASE	ソ ^{レノ} イ ^ト タ ^イ	1

NUMERICAL INDEX OF PARTS

THREAD TENSION AS24

索引

Part No. 品番	Page 頁	Ref. No.	Part No. 品番	Page 頁	Ref. No.	Part No. 品番	Page 頁	Ref. No.	Part No. 品番	Page 頁	Ref. No.
SS-7081310-SP	21	23	WP-1703001-SC	15	26	110-23504	21	9	110-53105	10	61
SS-7090610-SP	12	42	WS-0310002-KM	16	21	110-23603	21	8	110-70901	2	10
SS-7090620-TP	8	47	WS-0310702-KS	24	15	110-23702	20	20	110-71008	2	29
SS-7091110-SP	8	43	WS-0310702-KS	24	19	110-23751	20	16	110-71305	4	34
SS-7110350-SP	21	18	WS-0310702-KS	24	25	110-23801	20	21	110-71552	4	29
SS-7110410-SP	8	27	WS-0310702-KS	24	31	110-24007	20	7	110-71602	8	33
SS-7110740-TP	8	18	WS-0310702-KS	24	34	110-24106	20	8	110-71701	8	34
SS-7110740-TP	8	29	WS-0451040-KP	18	35	110-24205	20	15	110-71800	8	1
SS-7110740-TP	10	50	WS-0510002-KM	22	16	110-24304	20	23	110-72105	10	65
SS-7110740-TP	15	23	WS-0511302-KB	24	13	110-24403	20	19	110-72204	2	34
SS-7111120-SP	10	55	WS-0511302-KB	24	21	110-24502	20	10	110-72253	2	33
SS-7111410-SP	24	65	WS-0651310-KP	18	36	110-30202	2	62	110-72501	15	2
SS-7121410-TP	10	53	WS-1643202-KR	22	21	110-30301	2	14	110-72709	16	2
SS-7151210-SP	24	48	WT-0530002-KS	2	68	110-30400	2	57	110-72907	21	3
SS-7620750-SP	10	71	WZ-1250300-KO	10	70	110-32166	4	30	110-73004	21	7
SS-7681650-TP	4	27	110-00619	2	11	110-32265	4	37	110-91006	26	11
SS-8090670-SP	2	42	110-01104	2	56	110-37108	10	52	110-93101	26	21
SS-8110310-SP	14	26	110-01500	2	32	110-37207	10	30	110-93259	26	20
SS-8110410-TP	6	35	110-01609	2	54	110-37355	10	34	110-93606	26	2
SS-8110520-TP	12	22	110-01658	2	52	110-38650	6	38	110-93655	26	1
SS-8120740-SP	14	11	110-02003	4	43	110-38759	6	40	110-93754	26	9
SS-8120740-SP	14	21	110-02102	4	11	110-38809	6	30	110-93804	26	15
SS-8150432-TH	6	33	110-02508	4	21	110-38908	6	3	110-94307	26	28
SS-8150432-TH	10	49	110-02805	4	20	110-39062	4	5	110-94406	26	30
SS-8150710-SP	2	43	110-02904	4	42	110-39070	4	4	110-94554	26	29
SS-8150710-SP	10	28	110-04009	6	21	110-40300	12	6	110-94604	26	33
SS-8150912-TH	4	13	110-04207	6	24	110-40409	12	4	110-94703	26	32
SS-8151150-SP	4	1	110-04306	6	22	110-40508	12	3	110-94851	26	34
SS-8151550-SP	4	33	110-05204	4	7	110-40607	12	35	110-94901	26	35
SS-8153010-SR	20	13	110-06350	8	5	110-40706	12	37	110-95106	15	24
SS-8660410-SP	14	9	110-06608	8	8	110-40854	12	45	110-95205	2	18
SS-8660530-TP	24	45	110-06608	8	31	110-40953	12	44	110-95304	12	69
SS-8660610-TP	4	24	110-06756	8	4	110-41308	12	43	111-00104	2	21
SS-8660610-TP	4	25	110-06905	8	15	110-41407	12	40	111-01300	15	17
SS-8660610-TP	8	40	110-07101	8	10	110-41506	12	41	111-02001	15	4
SS-8660610-TP	10	47	110-08109	4	18	110-41605	26	31	111-02100	15	5
SS-8660610-TP	10	58	110-08802	10	27	110-41704	12	29	111-02209	15	6
SS-8660810-TP	6	13	110-08901	10	22	110-41852	12	30	111-02308	15	12
SS-8660810-TP	6	15	110-09008	10	23	110-42058	12	24	111-02605	2	9
SS-8660810-TP	6	18	110-09107	10	37	110-42207	12	50	111-10152	16	20
SS-8660810-TP	6	20	110-09206	10	13	110-42264	12	23	111-10301	16	15
SS-8660810-TP	10	63	110-09800	10	5	110-42306	12	26			
SS-8661040-TP	10	64	110-09909	10	7	110-42405	12	31	111-10400	16	13
SS-8680940-SP	10	41	110-10709	10	62	110-42504	12	14	111-10509	16	14
SS-8681650-TP	4	10	110-10808	10	36	110-42553	12	13	111-10608	16	6
SS-9151540-SR	20	22	110-10907	10	48	110-42652	12	15	111-10707	16	10
SS-9151610-SR	20	14	110-14008	10	15	110-42751	12	25	111-10806	16	11
SS-9182010-SN	20	11	110-14156	10	42	110-42850	12	19	111-10905	16	7
TA-0850604-RO	2	5	110-14206	10	45	110-42959	12	21	111-11309	16	26
TA-0850604-RO	2	63	110-14354	10	54	110-43007	12	60	111-11507	16	9
TA-1250406-RO	2	50	110-15005	6	29	110-43106	12	53	111-11606	16	24
TA-1250504-RO	2	64	110-15104	6	32	110-43205	12	52	111-11705	16	16
TA-1250504-RO	2	65	110-15807	6	25	110-43304	12	57	111-11804	16	29
TA-1250705-RO	2	6	110-17209	4	2	110-43353	12	49	111-81500	22	14
TA-1250804-RO	6	1	110-18504	2	31	110-43403	12	54	111-81609	22	10
TA-2000502-RO	2	16	110-18603	2	48	110-43551	12	65	111-81708	22	15
TA-2101002-RO	2	20	110-20005	18	14	110-43700	12	38	111-81757	22	9
TA-2101002-RO	2	66	110-20054	18	12	110-45002	2	23	111-81807	22	5
WP-0320501-SC	16	32	110-20203	18	17	110-45101	2	26	111-81906	22	2
WP-0330500-MB	24	33	110-20302	18	13	110-45200	2	24	111-83159	22	1
WP-0330501-SB	24	30	110-20401	18	19	110-45309	2	27	112-02306	4	14
WP-0450000-SD	12	55	110-20500	18	21	110-45408	8	16	112-05309	8	14
WP-0450801-SD	4	32	110-20609	18	20	110-45606	8	19	112-05408	8	13
WP-0480856-SP	10	66	110-20708	18	15	110-45705	8	23	112-10903	14	10
WP-0482086-SD	16	34	110-20807	18	18	110-46000	8	25	112-11000	14	4
WP-0501016-SC	21	24	110-20906	18	22	110-46505	18	1	112-17601	15	32
WP-0570716-SE	24	59	110-21409	18	28	110-47057	20	1	112-21504	18	29
WP-0621016-SD	14	16	110-21706	12	64	110-47107	20	4	112-22007	18	30
WP-0621016-SD	24	53	110-23009	20	2	110-47107	24	37	112-27501	15	28
WP-0621016-SH	12	32	110-23108	20	3	110-47206	21	10	112-27758	15	19
WP-0650876-SD	8	45	110-23108	24	38	110-47305	21	6	113-85101	10	6
WP-0820526-SD	21	5	110-23355	21	2	110-47354	21	4	113-87602	10	75
WP-1702600-SO	22	19	110-23363	21	1	110-52701	10	9	113-92107	18	26

NUMERICAL INDEX OF PARTS

2789 30 X30MI 索引

Part No. 品番	Page 頁	Ref. No.	Part No. 品番	Page 頁	Ref. No.	Part No. 品番	Page 頁	Ref. No.	Part No. 品番	Page 頁	Ref. No.
BT-0600402-EA	18	3	CS-147121A-SH	10	46	NS-6110350-SP	15	30	SM-4051405-SE	22	12
B1109-415-HOB	26	8	CS-147121A-SH	10	57	NS-6150430-SP	12	33	SM-6061610-SC	22	6
B1110-012-000	2	53				NS-6150430-SP	14	14	SQ-1150501-SD	18	32
B1114-012-000	2	7	D1524-415-BAA	8	44	NS-6150430-SP	14	17	SS-1120710-SP	2	17
B1148-555-000	10	8	D1524-415-BAA	8	50	NS-6150430-SR	20	12	SS-1120710-SP	2	58
B1212-552-A00	4	28	D1609-415-B00	10	31	NS-6620310-SP	8	21	SS-2060210-SP	12	8
B1213-552-0A0-A	4	40	D2112-555-B00	2	13	NS-6660410-SH	12	58	SS-2110915-SP	2	47
B1305-012-0A0	6	12	D2404-555-B00	12	9	NS-6660430-SP	12	59	SS-2110920-TP	2	44
B1306-155-0A0	6	14	D2406-555-DOH	12	10	NS-6680410-SP	10	39	SS-2110920-TP	2	46
B1306-155-0B0	6	11	D2407-415-D00	26	24				SS-4080620-TP	10	32
B1306-155-0C0	6	10	D2468-555-B00	15	27	RC-1381001-KP	10	33	SS-4080620-TP	12	11
B1307-155-0A0	6	17	D3201-555-DA0	21	12	RC-1381001-KP	10	51	SS-4080620-TP	26	26
B1307-155-0B0	6	16	D3213-555-DA0	21	13	RC-1850001-KP	4	22	SS-4110615-SP	15	3
B1308-155-0A0	6	19	D3310-555-D00	22	20	RE-0250000-K0	16	8	SS-4110715-SP	12	12
B1408-552-000	4	8	D6043-555-B00	12	66	RE-0300000-K0	8	32	SS-4110715-SP	12	28
B1411-552-0A0	6	4	D6043-555-B00	15	10	RE-0300000-K0	8	39	SS-4110815-SP	21	14
B1412-352-B00	14	5	D6043-555-B00	16	23	RE-0320000-K0	24	50	SS-4111815-SP	15	7
B1414-226-000	6	6				RE-0400000-K0	12	39	SS-4120615-SP	2	15
B1418-415-H00	26	6	GAK-01003B00	24	44	RE-0400000-K0	15	20	SS-4120615-SP	2	28
B1418-552-A00	6	8	GAK-01004000	24	43	RE-0400000-K0	24	57	SS-4120615-SP	2	30
B1501-127-000	8	41	GAK-01014000	24	20	RE-0500000-K0	8	6	SS-4120615-SP	8	17
B1502-541-000	8	42	GAK-01015000	24	28	RE-0500000-K0	10	18	SS-4120615-SP	8	26
B1505-227-000-A	8	36	GAK-01016000	24	16	RE-0500000-K0	10	21	SS-4120615-SP	15	14
B1505-552-000-A	26	4	GAK-01018000	24	7	RE-0500000-K0	12	36	SS-4120615-SP	18	8
B1510-227-000	8	35	GAK-01019000	24	4	RE-0500000-K0	12	51	SS-4120915-SP	2	8
B1521-555-000	8	2	GAK-010220A0	24	63	RE-0500000-K0	15	16	SS-4120915-SP	2	12
B1524-041-EA0	26	12	GAK-010220B0	24	60	RE-0500000-K0	16	27	SS-4120915-SP	6	23
B1636-581-C00	10	72	GAK-020210A0	24	17	RE-0600000-K0	12	34	SS-4120915-SP	6	26
B1808-552-0A0	6	36	GAK-300010B0	24	55	RE-0600000-K0	12	46	SS-4120915-SP	10	56
B1810-552-000	6	37	GAK-30004000	24	56	RE-0800000-K0	12	27	SS-4120915-SP	15	15
B1903-552-000	4	9	GAK-30005000	24	54	RE-1000000-K0	20	9	SS-4120915-SP	16	33
B1905-541-B00	4	6	GAK-300060A0	24	36	RE-1000000-K0	24	51	SS-4121015-SP	12	51
B2616-372-000	18	10	GAK-300060B0	24	2	RE-1200000-K0	15	25	SS-4150915-SP	8	24
B2906-415-000	14	6	GAK-300060D0	24	1	RE-1200000-K0	24	6	SS-4150915-SP	12	47
B2913-412-N00	14	18	GAK-30006000	24	39	RO-0291801-00	4	41	SS-4150915-SP	15	31
B3111-126-000	2	41	GAK-300070A0	24	10	RO-0371801-00	8	3	SS-4150915-SP	18	25
B3114-232-000	26	10	GAK-300070B0	24	3	RO-0442401-00	4	26	SS-4151215-SP	12	63
B3115-552-000	2	39	GAK-30011000	24	11	RO-0781901-00	10	59	SS-4151215-SP	18	24
B3120-125-000	2	35	GAK-30012000	24	9	RO-0922702-00	10	16	SS-4701415-SD	21	11
B3125-012-000	21	17	GAK-30013000	24	8	RO-0982401-00	20	6	SS-6060210-SP	2	55
B3126-012-000	2	38	GAK-30014000	24	52	RO-0982401-00	24	41	SS-6080310-SP	16	31
B3126-012-000	21	15	GAK-30015000	24	47	RO-1952401-00	18	2	SS-6080340-SP	18	31
B3128-012-000	2	40	GAK-30016000	24	29				SS-6090510-SP	12	16
B3129-012-A00	2	36				SD-0460703-TP	12	2	SS-6090540-SP	16	25
B3129-012-B00	21	16	HA-0005900-00	16	17	SD-0460703-TP	26	17	SS-6090560-TP	10	3
B3132-552-000	2	37	HA-0019000-00	15	11	SD-0490261-SP	21	22	SS-6090620-SP	10	29
B3133-415-0A0	2	59	HG-2674014-7P	24	23	SD-0500095-TH	26	19	SS-6090620-TP	10	14
B3136-415-000	2	60	HR-0036010-00	24	26	SD-0600322-SD	8	12	SS-6090620-TP	10	38
B3209-555-000	21	21	HW-2F18S12-12	24	27	SD-0600361-SP	12	62	SS-6090660-TP	14	7
B3211-555-000	21	20	HW-2003900-00	16	18	SD-0630275-SP	12	18	SS-6090670-TP	4	19
B3212-555-000	21	19	HW-5000700-00	15	9	SD-0640261-SP	8	49	SS-6090670-TP	6	5
B3214-047-000	2	25	HW-5000700-00	16	19	SD-0640631-TP	12	48	SS-6090920-SP	14	23
B3305-704-000-A	22	11	HX-0004300-00	4	38	SD-0641451-SP	12	17	SS-6110420-TP	6	28
B3311-012-000	22	4				SD-0650321-TP	16	4	SS-6110610-TP	2	49
B3311-704-000	22	8	MAO-11532000	22	22	SD-0720332-SP	8	11	SS-6110640-SP	14	27
B3317-704-000	22	18	MAO-12002000	24	42	SD-0790501-SP	14	12	SS-6110710-TP	12	61
B3318-704-L00-A	22	7	MAT-80230T00	24	61	SD-1000801-SH	10	44	SS-6111010-SP	6	31
B3320-704-L00-A	22	3	MAT-80231T00	24	62	SE-4301041-SR	18	16	SS-6111210-SP	4	31
B3419-122-000	20	18	MDB-100B1400	6	9	SK-3482500-SC	21	25	SS-6121210-SP	10	43
B3431-552-000-A	20	17	MDB-100B2200	26	7	SK-3514000-SC	24	58	SS-6121220-TP	14	3
B3514-412-000	18	9	M4007-110-0AA	4	35	SK-3514000-SC	24	66	SS-6121220-TP	14	29
B3536-122-000	18	5	M4007-110-0AB	4	36	SL-4030851-SF	18	23	SS-6121250-TP	10	20
B9117-012-000	6	39	M9637-110-000	12	67	SL-4051001-WZ	4	39	SS-6121610-SP	14	20
			M9640-110-000	12	68	SM-4030601-SN	16	3	SS-6121840-SP	16	35
CQ-2520000-00	18	34				SM-4030601-SN	16	22	SS-6121860-SP	10	11
CQ-3500000-F0	4	3	NM-6040000-SN	12	56	SM-4030801-SB	24	14	SS-6151220-SP	10	76
CS-030071A-SP	16	30	NM-6050001-SE	22	13	SM-4030801-SB	24	18	SS-6151220-SP	24	64
CS-064061A-SP	8	46	NM-6050001-SE	22	17	SM-4030801-SB	24	24	SS-6660610-TP	12	20
CS-079073A-SH	6	34	NM-6060003-SC	24	49	SM-4030801-SB	24	35	SS-6661110-SP	4	16
CS-079101A-SH	6	27	NM-6100663-SE	24	5	SM-4031401-SB	24	32	SS-6661110-SP	10	60
CS-1111019-SH	24	46	NS-6090310-SP	2	67	SM-4031501-SC	15	8	SS-6700710-SH	20	5
CS-120101B-SH	14	8	NS-6090310-SP	16	5	SM-4051001-SB	24	12	SS-6700710-SH	24	40
CS-147121A-SH	4	23	NS-6110310-SP	16	12	SM-4051001-SB	24	22	SS-7080510-TP	6	7

